

For safety, maintain your gas lines

SDG&E® is responsible for maintaining the pipelines that carry natural gas to the gas meter. SDG&E is not responsible for maintaining customer-owned piping.

You can tell which lines require your care by finding all those carrying gas from:

- The meter to the appliances on your property
- A curbside gas meter to your property (when the meter is not right beside your home or business)
- Your underground meter to a building, pool/spa heater, barbecue, stove or other gas equipment

To avoid potential hazards, contact a qualified plumbing contractor, heating contractor or pipe-locating professional to help you:

- Find, inspect and repair your buried gas lines periodically as needed for good maintenance
- Immediately repair any unsafe conditions, such as corrosion or leaks
- Locate and mark customer-owned gas lines before digging nearby for any reason

When excavating near buried gas piping, locate **all** gas lines in advance and dig carefully, using only hand tools. **Always contact DigAlert at 811 or digalert.org at least two working days before digging** to have utility-owned lines marked for free. Learn more at sdge.com/PipelineSafety.

NOTE: If you own a master-metered gas line system, the U.S. Department of Transportation requires you to notify your tenants of this information. You may do so by keeping this notice posted continuously in a common area frequented by your tenants.

Por seguridad, deles mantenimiento a sus tuberías de gas

SDG&E se responsabiliza de dar mantenimiento a las tuberías que llevan el gas natural hasta el medidor de gas. SDG&E no se responsabiliza de dar mantenimiento a las tuberías que son propiedad del cliente.

Puede saber cuáles líneas necesitan de su atención ubicando todas las que llevan gas:

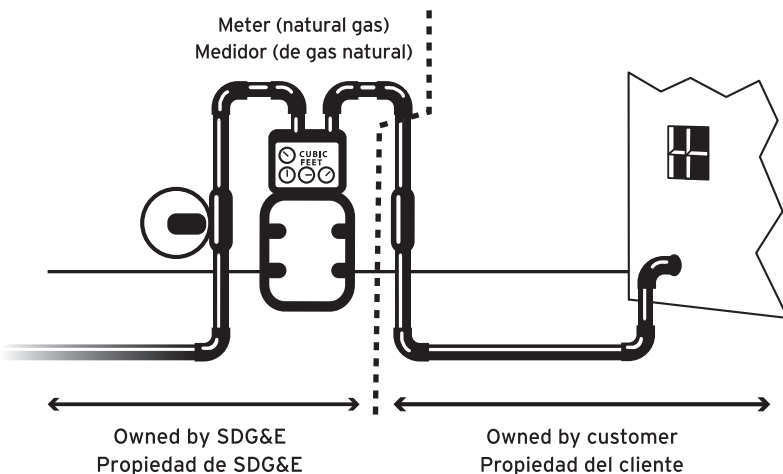
- Desde el medidor hasta los aparatos que estén dentro de su propiedad
- Desde un medidor de gas de acera hasta su propiedad (cuando el medidor no esté justo a un lado de su casa o negocio)
- Desde el medidor subterráneo hasta una construcción, caldera de piscina/tina de hidromasaje, asador de patio, estufa u otro equipo de gas

Para evitar peligros potenciales, comuníquese con un contratista calificado para realizar trabajos de fontanería o calefacción o con un profesional de localización de tuberías a fin de que le ayude a:

- Encontrar, inspeccionar y reparar periódicamente las tuberías de gas enterradas, según sea necesario, para que tengan un buen mantenimiento
- Reparar inmediatamente cualquier situación de inseguridad, como la presencia de corrosión o fugas
- Localizar y marcar las tuberías de gas que son propiedad del cliente antes de excavar cerca de ellas por cualquier razón

Cuando se excava cerca de tuberías de gas enterradas, ubique **todas** las tuberías de gas por adelantado y excave con cuidado, usando únicamente herramientas de mano. **Siempre póngase en contacto con DigAlert llamando al 811 o visitando digalert.org cuando menos dos días laborables antes de cavar** para que marquen, sin costo, las tuberías propiedad de la empresa de servicios públicos. Obtenga más información en sdge.com/PipelineSafety.

NOTA: Si tiene un sistema de tuberías de gas con medidor maestro, el Departamento de Transporte de los Estados Unidos requiere que les notifique a sus inquilinos esta información. Puede hacerlo dejando este aviso puesto continuamente en un área común frecuentada por sus inquilinos.



For safety, schedule periodic inspections of your natural gas lines, including piping from your meter to gas equipment on your property. SDG&E maintains the pipelines carrying natural gas to your meter.



Decorating with lights this holiday season?
Use energy-efficient LEDs. They're safer and more durable.

Proposition 65 warning

SDG&E is a regulated public utility that provides energy service to 3.6 million people through 1.4 million electric meters and 873,000 natural gas meters in San Diego and southern Orange counties. Our service area spans 4,100 square miles. For a map of our service area go to sdge.com/about-us.

Natural gas and treated wood utility poles are used throughout our service area. In accordance with Proposition 65, the following warnings are provided:

Natural gas combustion

WARNING: Entering this area can expose you to chemicals including formaldehyde, which is known to the State of California to cause cancer, and carbon monoxide, which is known to the State of California to cause birth defects or other reproductive harm. For more information go to www.P65Warnings.ca.gov.

Treated wood utility poles

WARNING: Entering this area can expose you to chemicals including pentachlorophenol, which is known to the State of California to cause cancer. For more information go to www.P65Warnings.ca.gov.

Advertencia de la Proposición 65

SDG&E es una empresa de servicios públicos regulada que ofrece servicio de energía a 3.6 millones de personas a través de 1.4 millones de medidores eléctricos y 873,000 medidores de gas natural en los condados de San Diego y sur de Orange. Nuestra área de servicio abarca 4,100 millas cuadradas. Para ver un mapa de nuestra área de servicio vaya a sdge.com/about-us.

En toda nuestra área de servicio se utilizan gas natural y postes de madera tratados para servicios públicos. De conformidad con la Proposición 65, se proporcionan las siguientes advertencias:

Combustión del gas natural

ADVERTENCIA: Entrar a esta área puede exponerle a sustancias químicas, entre las que se incluyen formaldehído, conocido por el estado de

2020 POWER CONTENT LABEL						
San Diego Gas & Electric®						
sdge.com/bill-inserts						
Greenhouse Gas Emissions Intensity (lbs CO2e/MWh)			Energy Resources	2020 SDG&E Power Mix	2020 SDG&E EcoChoice Mix	2020 CA Power Mix
2020 SDG&E Power Mix	2020 SDG&E EcoChoice Mix	2020 CA Utility Average	Eligible Renewable ¹	31.0%	100.0%	33.1%
636	0	466	Biomass & Biowaste	2.1%	0.0%	2.5%
<p>Legend: ■ 2020 SDG&E Power Mix ▨ 2020 SDG&E EcoChoice Mix □ 2020 CA Utility Average</p>			Geothermal	0.0%	0.0%	4.9%
			Eligible Hydroelectric	0.0%	0.0%	1.4%
			Solar	17.9%	100.0%	13.2%
			Wind	11.0%	0.0%	11.1%
			Coal	0.0%	0.0%	2.7%
			Large Hydroelectric	1.7%	0.0%	12.2%
			Natural Gas	26.2%	0.0%	37.1%
			Nuclear	0.2%	0.0%	9.3%
			Other	0.0%	0.0%	0.2%
			Unspecified Power ²	40.9%	0.0%	5.4%
			TOTAL	100.0%	100.0%	100.0%
Percentage of Retail Sales Covered by Retired Unbundled RECs ³ :				9%	0%	

¹ The eligible renewable percentage above does not reflect RPS compliance, which is determined using a different methodology.

² Unspecified power is electricity that has been purchased through open market transactions and is not traceable to a specific generation source.

³ Renewable energy credits (RECs) are tracking instruments issued for renewable generation. Unbundled renewable energy credits (RECs) represent renewable generation that was not delivered to serve retail sales. Unbundled RECs are not reflected in the power mix or GHG emissions intensities above.

For specific information about this electricity portfolio, contact: **San Diego Gas & Electric 800-411-7343**

For general information about the Power Content Label, visit: energy.ca.gov/pcl/

For additional questions, please contact the California Energy Commission at: **Toll-free in California: 844-454-2906 Outside California: 916-653-0237**

California como causante de cáncer, y monóxido de carbono, conocido por el estado de California como causante de defectos congénitos u otros daños reproductivos. Para obtener más información, vaya a www.P65Warnings.ca.gov.

Postes de madera tratados para servicios públicos

ADVERTENCIA: Entrar a esta área puede exponerle a sustancias químicas, entre las que se incluye pentaclorofenol, conocido por el estado de California como causante de cáncer. Para obtener más información, vaya a www.P65Warnings.ca.gov.