



A Semptra Energy utility

Ready to drive electric? Visit PlugStar.com/sdge to get details on car options, costs and rebates available. Then find a local PlugStar™ dealership where a specially trained salesperson can help you select an electric car that's right for you.

FEBRUARY 2019

When you use energy will matter this year

Throughout California, businesses are already paying electricity costs based on when it's used. Residential households will start making the switch to Time-of-Use pricing plans next month. These plans give you more choice and control for managing your energy use. With these plans, prices are lower all day except between the hours of 4 p.m. and 9 p.m. when prices are higher.

How it works

With Time-of-Use, when you use energy is as important as how much you use. With these pricing plans, energy prices are different based on the time of day.

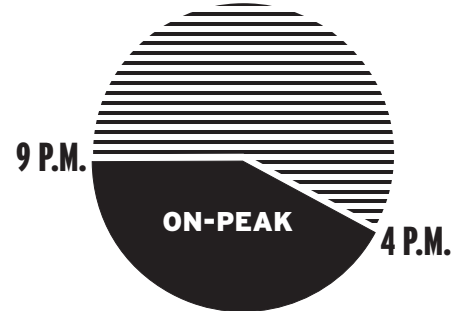
Each day is broken into different time periods:

- On-Peak
- Off-Peak
- Super Off-Peak

Energy costs are lower during the off-peak and super off-peak time periods and highest only during the on-peak period. No matter the size of your household, shifting some of your energy habits can have a positive impact on your monthly bill.

What's the timing?

The first residential customers will switch to Time-of-Use pricing plans in March. Be on the lookout for more details in the mail on changes to your pricing plan. If you want to learn more now, watch our videos at sdge.com/whenmatters.



With Time-of-Use, energy prices are lower all day, except between the on-peak hours of 4 p.m. and 9 p.m. when prices are higher.

Medical needs? Get this prescription for savings

Certain medical needs may qualify you or someone in your home for savings every month on your gas and electric bill. Apply for the **Medical Baseline Allowance** program if you need to use more energy due to a qualifying medical condition or to prevent an existing condition from getting worse. Examples include:

- **A requirement for permanent space heating or cooling** due to paraplegia, quadriplegia, hemiplegia, multiple sclerosis, scleroderma, a compromised immune system or a life-threatening illness.

- **Required use of a life-support device**, such as an aerosol tent, apnea monitor, kidney dialysis machine, motorized wheelchair or respirator (devices used for therapy don't qualify; only medical devices that sustain life or are needed for mobility).

To get a Medical Baseline Allowance application and more information, visit sdge.com/medicalbaseline or call **1-800-411-7343**. Eligibility requirements include having a physician sign your application to certify the medical need.

¿Hay necesidades médicas? Obtenga esta receta para ahorrar

Ciertas necesidades médicas pueden hacer que usted o alguien que vive en su casa cumpla con los requisitos para ahorrar todos los meses en la factura de gas y electricidad. Solicite el programa de **Asignación Médica Inicial** si necesita consumir más energía debido a una enfermedad que cumpla con las condiciones o para evitar que una condición existente empeore. Por ejemplo:

- **Requerir calefacción o aire acondicionado ambiental permanente** debido a paraplejia, tetraplejia, hemiplejia, esclerosis múltiple, esclerodermia, un sistema inmunitario afectado o una enfermedad potencialmente mortal.

- **Requerir el uso de un dispositivo de soporte vital**, como una tienda de nebulización, monitor de apnea, máquina para diálisis del riñón, silla de ruedas motorizada o respirador (los dispositivos usados para terapia no cumplen con los requisitos; únicamente dispositivos médicos que sustenten la vida o se necesiten para movilidad).

Para obtener un formulario de solicitud para el programa de Asignación Médica Inicial y más información, visite sdge.com/medicalbaseline o llame al **1-800-311-7343**. Los requisitos para tener derecho a participar incluyen el que un médico firme su solicitud para certificar la necesidad médica.



Gas cost vs. electric vehicle costs

If you want to know how much money you'd save on fuel costs driving an electric car, use our cost calculator to get a general idea. Enter your driving information at sdge.com/ev-compare.



A Sempra Energy utility

When gas lines on your side of the meter need to be located, inspected or repaired, you can search for contractors and check their licenses on the Contractors State License Board website at cslb.ca.gov.

For safety, maintain your gas lines

SDG&E® is responsible for maintaining the pipelines that carry natural gas **to** the gas meter. SDG&E is not responsible for maintaining customer-owned piping.

You can tell which lines require your care by finding all those carrying gas:

- From the meter to the appliances on your property.
- From a curbside gas meter to your property (when the meter is not right beside your home or business).
- From your meter underground to a building, pool/spa heater, barbecue, stove or other gas equipment.

To avoid potential hazards, contact a qualified plumbing contractor, heating contractor or pipe-locating professional to help you:

- Find, inspect and repair your buried gas lines periodically as needed for good maintenance.
- Immediately repair any unsafe conditions, such as corrosion or leaks.
- Locate and mark customer-owned gas lines before digging nearby for any reason.

When excavating near buried gas piping, locate **all** gas lines in advance and dig carefully, using only hand tools. **Always contact DigAlert at 811 or digalert.org at least two working days before digging** to have utility-owned lines marked for free. Learn more at sdge.com/pipelinesafety.

NOTE: If you own a master-metered gas line system, the U.S. Department of Transportation requires you to notify your tenants of this information. You may do so by keeping this notice posted continuously in a common area frequented by your tenants.

Por seguridad, deles mantenimiento a sus tuberías de gas

SDG&E se responsabiliza de dar mantenimiento a las tuberías que llevan el gas natural **hasta** el medidor de gas. SDG&E no se responsabiliza de dar mantenimiento a las tuberías que son propiedad del cliente.

Puede saber qué líneas necesitan de su atención ubicando todas las que llevan gas:

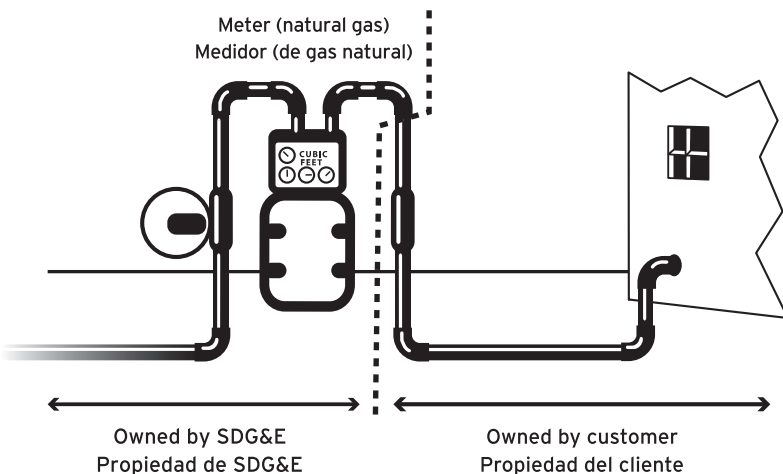
- Desde el medidor hasta los aparatos que estén dentro de su propiedad.
- Desde un medidor de gas de acera hasta su propiedad (cuando el medidor no esté justo a un lado de su casa o negocio).
- Desde el medidor subterráneo hasta una construcción, caldera de piscina/tina de hidromasaje, asador de patio, estufa u otro equipo de gas.

Para evitar peligros potenciales, comuníquese con un contratista calificado para realizar trabajos de fontanería o calefacción o con un profesional de localización de tuberías a fin de que le ayude a:

- Encontrar, inspeccionar y reparar periódicamente las tuberías de gas enterradas, según sea necesario, para que tengan un buen mantenimiento.
- Reparar inmediatamente cualquier situación de inseguridad, como la presencia de corrosión o fugas.
- Localizar y marcar las tuberías de gas que son propiedad del cliente antes de excavar cerca de ellas por cualquier razón.

Cuando se excava cerca de tuberías de gas enterradas, ubique **todas** las tuberías de gas por adelantado y excave con cuidado, usando únicamente herramientas de mano. **Siempre póngase en contacto con DigAlert llamando al 811 o visitando digalert.org cuando menos dos días laborables antes de cavar** para que marquen, sin costo, las tuberías propiedad de la empresa de servicios públicos. Obtenga más información en sdge.com/pipelinesafety.

NOTA: Si tiene un sistema de tuberías de gas con medidor maestro, el Departamento de Transporte de los Estados Unidos requiere que les notifique a sus inquilinos esta información. Puede hacerlo dejando este aviso puesto continuamente en un área común frecuentada por sus inquilinos.



For safety, schedule periodic inspections of your natural gas lines, including piping from your meter to gas equipment on your property. SDG&E maintains the pipelines carrying natural gas to your meter.

Por seguridad, programe inspecciones periódicas de las tuberías de gas natural, incluida la tubería que va desde su medidor hasta el equipo de gas que está dentro de su propiedad. SDG&E da mantenimiento a las tuberías que llevan el gas natural hasta su medidor.