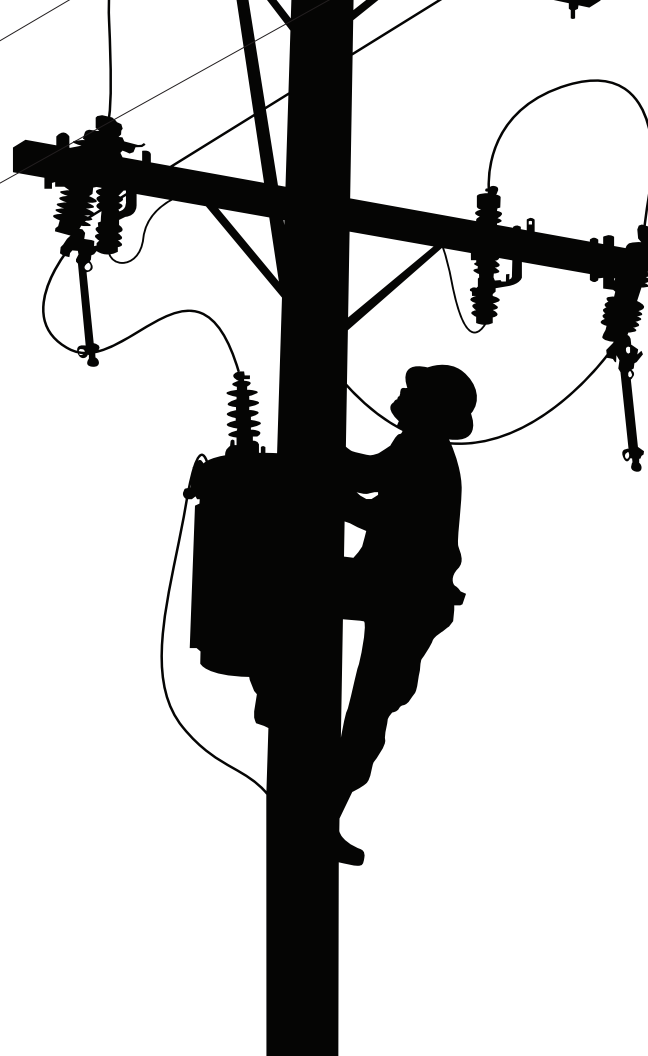


СЕЗОН ЛЕСНЫХ ПОЖАРОВ НАСТУПИЛ

ПОДГОТОВЬТЕ СВОЙ ДОМ СЕЙЧАС



**& БЕЗОПАСНОСТЬ ОТ
ЛЕСНЫХ ПОЖАРОВ**



НАША ОБЯЗАННОСТЬ — ХРАНИТЬ ВАШУ БЕЗОПАСНОСТЬ

За последние годы в Калифорнии произошли одни из самых разрушительных лесных пожаров за все время. Компания SDG&E® прилагает все усилия, чтобы помочь защитить регион от угрозы лесных пожаров. Нашим наивысшим приоритетом является безопасность наших клиентов, сотрудников и населения, поэтому мы продолжаем улучшать и укреплять существующее оборудование и конструкции.



БОЛЕЕ
100

камер следят за погодой и пожарами.



БОЛЕЕ
220

метеостанций предоставляют показания скорости ветра, влажности и температуры.



26 000

деревянных опор для линий электропередач было заменено на опоры из огнестойкой стали.



455 000

деревьев, находящихся возле линий электропередач компании SDG&E, было подвержено осмотру и подрезке.



33

дрона проводят круглогодичные авиационные обследования линий электропередач и газопроводов.



6

вертолетов для защиты от пожаров и патрулирования линий электропередач.



Мы не останавливаемся на достигнутом. При наличии опасных условий мы можем отключить электричество, чтобы обезопасить вас и население. Это называется **«отключение электроэнергии в целях обеспечения общественной безопасности (PSPS)»**. Дополнительные усовершенствования в области защиты от лесных пожаров направлены на снижение воздействия на потребителей и уменьшение частоты потенциальных возгораний.

ЧТО СОБОЙ ПРЕДСТАВЛЯЕТ ОТКЛЮЧЕНИЕ ЭЛЕКТРОЭНЕРГИИ В ЦЕЛЯХ ОБЕСПЕЧЕНИЯ ОБЩЕСТВЕННОЙ БЕЗОПАСНОСТИ?

Компания SDG&E отслеживает опасность возникновения пожара высокой степени риска. В частности, среди них:



СИЛЬНЫЙ ВЕТЕР

(Включая сигналы-предупреждения об опасности)



НИЗКАЯ ВЛАЖНОСТЬ



СУШНЯК

который может выполнять роль горючего вещества



УГРОЗА ВОЗНИКНОВЕНИЯ ПОЖАРА

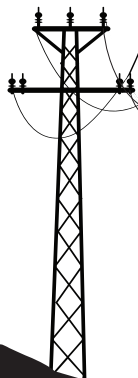
в электрической инфраструктуре



НАБЛЮДЕНИЯ НА МЕСТНОСТИ



РИСК ДЛЯ ОБЩЕСТВЕННОЙ БЕЗОПАСНОСТИ



При наличии опасных условий мы можем отключить электроэнергию в самом крайнем случае, чтобы обезопасить вас и население.



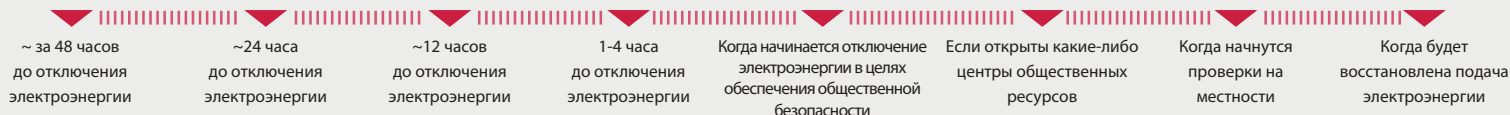
Для получения дополнительной информации об отключениях электроэнергии в целях обеспечения общественной безопасности зайдите на веб-сайт [sdge.com/wildfire-safety](https://www.sdge.com/wildfire-safety).

КАКОВО ОПРЕДЕЛЕНИЕ ОТКЛЮЧЕНИЯ ЭЛЕКТРОЭНЕРГИИ В ЦЕЛЯХ ОБЕСПЕЧЕНИЯ ОБЩЕСТВЕННОЙ БЕЗОПАСНОСТИ?

Процесс отключения электроэнергии в целях обеспечения общественной безопасности

на 7-10 дней	на 3-6 дней	на 2 дня	на 1 день	День отключения электроэнергии	Подача электроэнергии восстановлена
					
Когда прогнозы показывают возможность возникновения опасных условий, компания SDG&E отслеживает риск возникновения пожара и возможные воздействия.	Компания SDG&E соответствующим образом уточняет прогноз погоды и вероятность возникновения лесных пожаров.	Компания SDG&E начнет уведомлять клиентов, на которых может повлиять возможное отключение электроэнергии в целях общественной безопасности, включая критически важные объекты и медицинские учреждения, а также государственные учреждения штата, округа и города.	Компания SDG&E продолжает отслеживать погодные условия, общаться с пострадавшим населением и координировать свою деятельность со службами быстрого реагирования и агентствами общественной безопасности.	Компания SDG&E уведомляет пострадавшее население, а также государственные органы и агентства общественной безопасности об отключении электроэнергии.	Как только погодные условия станут безопасными, компания SDG&E начнет восстанавливать подачу электроэнергии. Полевые бригады и авиационные ресурсы будут проверять воздушные линии электропередачи, чтобы убедиться, что они не повреждены сильным ветром и что они безопасны для эксплуатации.

Хронология уведомлений (по возможности)



Если мы предполагаем, что электроэнергия будет отключена на длительный период, мы можем открыть центры общественных ресурсов и/или информационные центры в пострадавших районах.

КУДА ПОЙТИ ВО ВРЕМЯ ДЛИТЕЛЬНОГО ОТКЛЮЧЕНИЯ ЭЛЕКТРИЧЕСТВА

Отключение электропитания в целях обеспечения общественной безопасности может длиться до тех пор, пока условия риска возникновения пожара не перестанут быть угрозой.

Мы можем открыть любой из наших центров общественных ресурсов в пострадавших районах.

Эти объекты служат местами, куда пострадавшие жители могут пойти, чтобы получить подготовительные материалы, лед, воду, продукты, инвертирующие усилители мощности, небольшие солнечные батареи и радиоприемники, а также получить актуальную информацию об отключениях электричества.



Полный список центров общественных ресурсов, включая названия и адреса учреждений, можно найти на сайте sdge.com/resource-centers.

БЕРЕГИТЕ СЕБЯ И ПРИНИМАЙТЕ МЕРЫ

Продумывайте свои действия. Не оставляйте свою безопасность на волю случая. Примите меры сейчас, чтобы подготовиться к любой чрезвычайной ситуации.



Разработайте план действий на случай чрезвычайных ситуаций

Определите место для встречи с членами семьи, безопасные маршруты и убежища, а также меры, которые вы будете предпринимать. Обсудите план и потренируйтесь в его выполнении с членами своей семьи, включая детей.



Подготовьте комплект для экстренной ситуации

Держите все самое необходимое под рукой. Убедитесь, что в вашем комплекте есть все необходимое для вас и членов вашей семьи, в том числе для ваших домашних животных, пожилых людей и людей с ограниченными возможностями. Храните комплекты в удобных для переноски емкостях, например, рюкзаках или пластиковых корзинах. См. прилагаемый контрольный список.



Загрузите наше приложение PSPS «Оповещения от компании SDG&E»

Будьте в курсе об отключениях электроэнергии в целях обеспечения общественной безопасности (PSPS) до, во время и после объявления этих событий. Посетите сайт sdge.com/pspapp, чтобы загрузить приложение или узнать дополнительную информацию.

Независимо от обстоятельств, компания SDG&E приложит все усилия для того, чтобы оставаться с вами на связи.

Обновить контактную информацию

Перейдите на сайт sdge.com/MyAccount. Нажмите «Управление контактной информацией» и обновите свою контактную информацию, включая адрес электронной почты.



Подпишитесь на получение уведомлений об отключениях электричества

Оставайтесь в курсе событий, чтобы мы помогли вам обезопасить себя. Этот процесс также применим к PSPS, а не только к случаям угрозы возникновения лесных пожаров. Для начала убедитесь в актуальности контактной информации. Посетите сайт sdge.com/notifications.



Примите участие в нашем опросе по способности быстро восстанавливать физические и душевные силы, и получите советы

Мы разработали краткую серию вопросов для индивидуальных рекомендаций для вас и ваших близких. Пройдя опрос, вы можете выбрать общественную организацию, которой SDG&E сделает пожертвование в размере 20 долларов США от вашего имени. Дополнительные сведения см. на странице sdge.com/prepared.

БУДЬТЕ ГОТОВЫ: СОЗДАВАЙТЕ ЗАЩИЩЕННОЕ ПРОСТРАНСТВО

Сведите к минимуму подверженность вашего дома риску, изменив растительность вокруг него, чтобы противостоять лесному пожару.

ЗОНА 1

Ближайшая к вашему дому территория должна быть хорошо разделена и содержать низкорослые и огнестойкие растения, такие как газон, огороды, клумбы или растения, рекомендованные вашим местным рассадником.

**9-15 метров
(30-50 футов).**

В округе Сан-Диего нужно 15 метров (50 футов) свободного пространства в Зоне 1.

В Калифорнии нужно 30 метров (100 футов) защищенного пространства вокруг вашей собственности.

ЗОНА 2

В этой зоне рекомендуются садить низкорослые почвопокровные растения, которые поддерживают огнестойкость и имеют малый объем топлива. Поговорите с цветоводом о том, какие растения подходят для вашего защищенного пространства.

30 метров (100 футов)

ЗОНА 3

Перед изменением местной растительности, которая может включать исчезающие виды и среды обитания, проконсультируйтесь с природоохранными органами.

**Более 30 метров
(100 футов).**

Нетронутая растительность



ГРАНТЫ ПОМОГАЮТ ОБЕСПЕЧИТЬ БЕЗОПАСНОСТЬ НАСЕЛЕНИЯ

Более десяти лет компания SDG&E предоставляет гранты в рамках благотворительной инициативы «Безопасный Сан-Диего» на поддержку служб экстренного реагирования, подготовленности к чрезвычайным ситуациям, защищенного пространства и обучения правилам безопасности при лесных пожарах через общественные партнерства с Американским обществом Красного Креста, Службой 211 в Сан-Диего, Службой 211 в округе Ориндж, Региональным фондом пожарной безопасности в Сан-Диего, Фондом пожарных спасателей в Сан-Диего, Институтом ожогов, Фондом долгосрочного восстановления межплеменного населения, Общественными группами реагирования на чрезвычайные ситуации (CERT), Племенными группами реагирования на чрезвычайные ситуации, Советами по пожарной безопасности и другими некоммерческими организациями. Узнайте дополнительную информацию на сайте sdge.com/safe.



**& БЕЗОПАСНОСТЬ
ОТ ЛЕСНЫХ ПОЖАРОВ**

Следите за нашими
новостями:



а/я 129831 | Сан-Диего, Калифорния 921 12-9831 | 800-411-7343