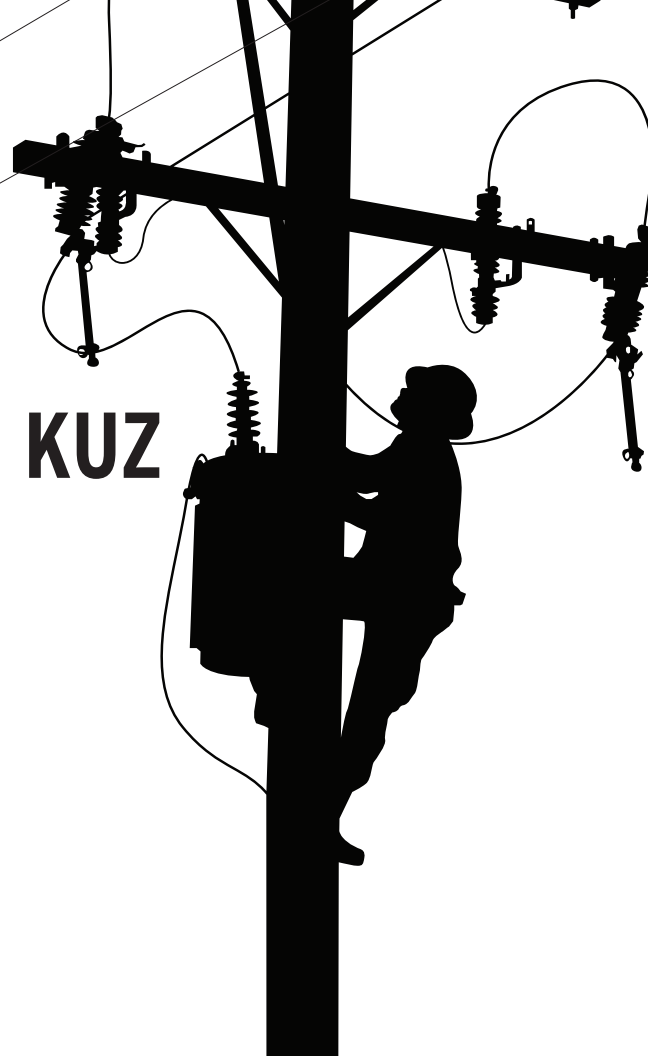


BA BARA KAN CHHDE YI KUZ

BEN PREPARAR YO CHIU NARI



& NA BIS
KU RA YI



COMPROMIS CHETU NAKIN KUB GAK CHIU

Yizin za ude, bara ba ude yi waregoreshga California. SDG&E® chhunan zhin wenche gunan protejer ku te yin ga. Seguridad cheri che ben wenzhin chetu na comunidades, nakin da broh chetu, nan rashtu chhayuntu equipo chetu na chhayilbetu estructuras kra.



DECHH KA

100

Cámaras chhwe clima na ka chhra yi.



DECHH KA

220

Yo zha che clima chharedba bé, biag, na temperatura.



26,000

Poste yag che yi da ba babayak poste yia da ku shey.



455,000

Yag bach bchugtu na yawetu be sha gauzi cabl yi che SDG&E.



33

dron chhde dote yiz chhweba nu cabl che yi na tub che gas.



6

Helicoptero gakren ku la yi na weba gan zha cabl che yi.



Kuy dazin chhuntu. Shi de riesgos ware te yi, wasoregatu yi cheri wenche kra kub darshina gak lo comunidad chiu. Dga nzin **Chhayori Yi Wenche Nak Sgur Yezh(PSPS)** . Yizika avances che seguridad wenche ku te yi chhwen ku ushatekin clientes na da nua potencial usran yi.

BI DAN NZI CHHAYORI YI WENCHE NAK SGUR YEZH?

SDG&E chhwen gan de shro riesgo te yi. Dga nuan, zachh ka nu:



BÉ WARE

(Rescra nu advertencias da rshna)



RATZI HUMEDAD



YIRSH BISHE

Da shey ren yi



PELIGRO RUA YI

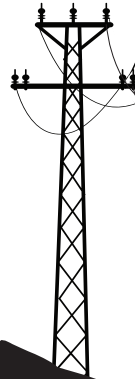
da zo lo yiu nuan yi.



OBSERVACION LO YIU.



RIESGO CHE BENE YEZH



Shi de riesgos ware te yi, wasoregatu yi cheri wenché kra kub darshina gak lo comunidad chiu.



Bititez chhendu nabu che kat Chhayori Yi Wenché Nak Sgur Yezh, uyia sdge.com/wildfire-safety.

BIS CHHAK DETERMINAR KAT CHHAYORI YI WENCHE NAK SGUR YEZH?

Proceso che kat Chhayori Yi Wenche Nak Sgur Yezh

7-10 zha antes



Kat de dizha wata riesgos kra, SDG&E chhwen shi de riesgo gan la yi na nu impactos potenciales kra.

3-6 zha antes



SDG&E chhunan refinar pronosticó che clima na shi de potencial la yi lagasgra.

2 zha antes



SDG&E wanen clientes shi gan gagkake afectar shi Chhayori Yi Wenche Nak Sgur Yezh, lagas nu yo nak crítico na clientes che bases medicas, rescra nu yo che gobiern che Stadu, Condado na Ciudad.

1 zha antes



SDG&E rashkzin chhwen pronostico che clima, chhnen ren comunidades guk afectar na lagasgra ren nu agencias che seguridad che bene na bene emergencia.

Zhan gayori yi ra



SDG&E chhnen ren comunidades guk afectar, rescra nu yo che gobiern na seguridad che bene, kat bach bayori yin.

Ba bara Yi



Warshen SDG&E yi ra ito, kat bach bredgake chhunan wen. Bene wenzhin na nu mak chhze yidwegakin cabl che yin ze chhari wenche kra wegake shin nakin sgur zengaken na nito kub ben bé chen.

Cronologia che avisos(kat chhaki)

~48 gorr antes gayori yi

~24 Gorr antes ka gayori yi

~12 Gorr antes ka gayori yi

1-4 Gorr antes ka gayori yi

Kat zoro Chhayori Yi Wenche Nak Sgur Yezh

Shi yara nu Yo che Recursos Comunitarios

Kat zoro inspección lo yiu

Kat ba bara yi ito



Shi chhewtu wayori yi ra shro tiemp, wazaralgatu Yo che Recursos Comunitarios na Yo che información ga guk afectar.

UNEZD GAN SHIA KAT GAYIA YI RA SHRO TIEMP

Nuka ku na te riesgo che yi na wata to Chhayori Yi Wenche Nak Sgur Yezh.

Wazargatu Yo che Recursos Comunitarios chetu ga guk afectar.

Yo nga wak shia bene guk impactar sharshigake materiales, hielo, nize, da gauchhu, inversor che camiun, bateria solar chinku na radios, na nu información che bis gak ren yi ra.



Shi chhendu to lista che Yo Che Recursos Comunitarios, ren ran na direcciones, uyia sdge.com/resource-centers.

BEN SGUR – DGA BEN

Uzo zira. Ku gutrashu ren seguridad chiu. Ben lash na ben preparar che to emergencia.



Urek to plan che emergencia

Bshala ren xikuxinu gan gashagri, bi rez cari na albergues, rescra bin yasha guru.

Bshala na ben practicar plan ra ren xikuxinu,



Ben preparar to bols che emergencia

Da chhun bro uro lorin. Uro da yasha lo bols che emergencia chiun, bi da yasha xikuxinu nu beku chiu, nu benegori na bene tisha.

Uro youte to lo contenedor ka to bols na caj plastico.. Bared listan za ren dga.



Urshen app che PSPS chetu, "Alerts by SDG&E"

Unezd bin chhak antes, kat den na kat ba ude to Chhayori Yi Wenche Nak Sgur Yezh(PSPS).

Uyia sdge.com/pspsapp wenche zeru app na shi de bi nabu.

Bititez rak circunstancias, guntu bare netu ren re.

Bzo informacion che contacto

Uyia sdge.com/MyAccount. Bchish gan ren "Manage Your Contact Info" na bzo informacion che contacto chiu, ren correo electrónico.



Uzo yish wenche ziu notificacion ka gaya yi

Unezd bin chhak, wenche gakrentu re zo sgur. Proceso nga nakin che PSPS rescra, kuy che kat chhra yi.

Uzoro ren información che contacto chiu.

Uyia sdge.com/notifications.



Ben Yish che Resistencia rellenar na ziu consejo

Ni bach bzotu bal preguntas wenche gak guntu recomendaciones chiu na che bene nshidu. Ka bach berun rellenar, wak niu nuri organización comunitaria guresha SDG&E \$20 dolar chegake ro. Bzedchhi lo sdge.com/prepared.

BEN PREPARAR – BEN TO SPACIO DEFENSIBLE

Ku nero gak yo chiu arriesgar na bchugu yirsh rshgo lia wenche ku ten yi.

ZONA 1

Area dan zo gautekzi yo chiu ra chhalasha gata rata na kueku yirsh ku shey gorsi, ka nu to césped, ga sha nu vegetables, nu yia, na nu bedo chhun nu vivero kra recomendar.

ZONA 2

Yirsh chhata lo yiuzi da ku chhey gorsi na yon ratzi da shey nakin wen che zona nga. Bshala ren to cultivador wenche wiu bika plantas gun zhin lo espacio defensible chiu.

ZONA 3

Unabi nu agencias ambientales shi re chhendu gazho ga de yirsh na habitat da rak en peligro de extinción.

30-50 pies

Condado che San Diego chhnabin 50 pies gata rata Zona 1.

100 pies

California chhnabin 100 pies che espacio defensible ga zo yo chiu.

Uderi 100 pies

Yirsh kun chhzha len.



CAHHAKREN BECAS DECHH SEGURIDAD COMUNITARIA

Ba ude shi yiz, iniciativa caritativa che SDG&E' Safe San Diego ba breshan becas da chhakren bene emergencia, preparaci3n che emergencia, espacio defensible, na biz ku la yi ren zhinan chhuntu ren nu American Red Cross, 211 San Diego, 211 Orange County, nu San Diego Regional Fire Foundation, nu San Diego Fire Rescue Foundation, nu Burn Institute, nu Inter Tribal Long Term Recovery Foundation, Community Emergency Response Teams (CERTs), Tribal Emergency Response Teams, Fire Safe Council, na yizika organizaciones kra. Unab bi chhendu nesdu nga sdge.com/safe.



**& SEGURIDAD
BIS KU RA YI**

Ud aren netu:



P.O. Box 129831 | San Diego, CA 92112-9831 | 800-411-7343

©2021 San Diego Gas & Electric Company. Marca comercial nakin che che rshanan. Youte dereshu nakin reservar. S2110025 1021