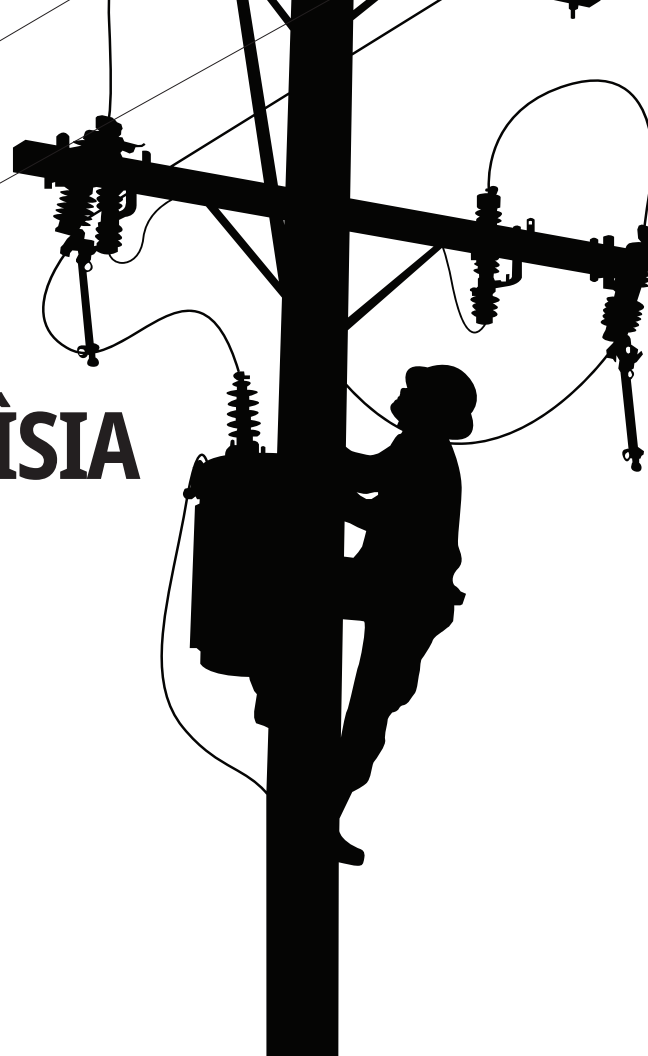


ÑA TA KEÌ YUKÙ SIA IKÌSIA

VITYIÚN VA SAVIINI NA VE'ENI



& TA KEÌ YUKÙ
NA KOO VÁ'AO



ÍYÁNDYI SI'INNI TA NA KOO VÀ'ÀNI

Kuia ña iya'a, California isiñia ña ikei ñí'indyia cháá nuu yukù. SDG&E® dyi'i ña sa'aña ta na chindeéa ta na koo ña kei yukù. Ndyuu íyándyi ña kundyañdyi ña klientendyi, na sachuun nuundyi, tya na ñuu, ñaka sia savá sandyi ña koo vii tya na koo và'à tú kúmíndyi tya tú sachuun.



CHÁÀNI ÑA

100

camara ña ndéé ñixi
kaa ka'ani tya ñu'u.



CHÁÀNI ÑA

220

nuu ña ndéé ñixi
ñí'i indaa tàchì,
ña yòkò, tya ka'ani.



26,000

tú luz tú yutùn indusiadú
tya indùdú tú kàa tana
ii keidú.



455,000

indéé vii tú yutùn tya
isiandyana nda'adú tú indaa
yatyi tuchì luz ña SDG&E.



33

tú dron indaadú nuu
tàchì ndéédú iñi kuia
nuu sinu luz tya gas.



6

elikoptero chindeé ta na
koo và'à ta íyá ña kei yukù
tya kundya'adú nuu sinu luz.



Suu tá'àn siaan sikuñndyi. Tu íyá ña ñí'í, íyá ña kuvi kasindyi luz tya gas ta kuvi và'à kooni tya na ñuuni. Ña yóo nañia iin **Kasi Luz Tya Gas Nuu Ndyi'io Ta Na Koo Và'ào (PSPS)**. Cháani sia'a na koo và'ào ta kei yukù nduvàà ta na cháá ndòó na kliente tya tu koo ña kisia kei yukù.

ÑAA KÚÚ KASI LUZ TYA GAS NUU NDYI'IO TA NA KOO VÀ'ÀO?

Na SDG&E ndyáána ñixi kua'an kii tu íyá ña ñíí kei.

Ña yó'o kakúú suu koo cháàni:



TÀCHÌ ÑÍÍ
(Ta ka'an na Íyá Ñíí)



CHÁÁ YÒKÒ



ÌCHÍ YUKÙ
ña kuvi ndatàan ñi'u



**AMENAZA
DE NCENDIO**
tú na luz



NA NDÉ'É VÀ'À



**ÑA KUVI
NDYI'IO
NDÒ'Ó**



Tu íyá ña ñíí, íyá ña kuvi
kasindyí luz tya gas ta kuvi
và'à kooni tya na ñuuni.



Ta na kunda iñini cháàni sia'a ña saviini, Ñixi Kasi Luz tya Gas Nu
Ndyi'io Ta Na Koo Và'ào, kundééni sdge.com/keiyukù-koova'ao.



ÑIXI KÚÚ ÑA ÍYÁ ÑA KASI LUZ TYA GAS NUU NDYI'IO TA NA KOO VÀ'ÀO?

Ñixi Kasi Luz Tya Gas Nuu Ndyi'io Ta Na Koo Và'ào

7-10 kii xína nu'u	3-6 kii xína nu'u	2 kii xína nu'u	1 kii xína nu'u	Kii ña kasi luz tya gas	Ta ndasíkokó luz tya gas
 <p>Ta íyá ña kuvi ii v'àà koo kii, SDG&E ndyáána ñixi kua'an kii tu íyá ña koo.</p>	 <p>Na SDG&E ndyééna tu íyá ña koo kíf ña kuvi kei yukù.</p>	 <p>Na SDG&E kisia kastu'unna snu na kliente tu íyá ña Kasi Luz Tya Gas Nuu Ndyi'io Ta Na Koo V'àà, a tũ'un nuu indaa na íyá yíí tya na cliente na íyá ka'vi, tya na Estado, Kontado, tya na Nuu.</p>	 <p>Na SDG&E ndéé vii ñixi kúú kii, ka'astu'una nu una ñuu ndó'ona tya sáchuun sí'ín na íyá na koo chindeé tya na ve'e ñuu ta na koo v'àà.</p>	 <p>Na SDG&E ndakua'ana tũ'un nuu na ñuu ndòó, na gobiernú, tya na ve'e ñuu ta nakoo v'àà, ña indá'vá luz tya gas.</p>	 <p>Ta si nduv'àà kúú kíf, na SDG&E kisia ndatũ'unna luz tya gas. Na sachuun nuu ñũ'ũ tya na ndyáá andyiví kundéé viina ña kòó ña ndòó tuchì luz na sinu ninún sá'a tàchì ñíí tya v'àà íyá ña sachuuna.</p>

Ñama Kúú Ña Ndakua'ana Tũ'un (Ñama Kuvi)

~48 Ora xína nu'u ta íyá ña ndá'vá luz tya gas	~24 horas ~1 Ora	~12 horas ~1 Ora	1 a 4 horas ~1 Ora	Ta kisia'a ña Kasi Luz Tya Gas Nuu Ndyi'io Ta Na Koo V'àà	Tu núná iin na Sentro Na Chindeé Na Ñuu	Ñama kisia kundéé vii	Ñama ndatu'un luz
--	---------------------	---------------------	-----------------------	---	---	--------------------------	-------------------



Ta tu sinindyi ña íyá ña kasindyi luz tya gas nàà, kuvi ña kúnándyi Sentro Na Chindeé tya/o Sentro Na Ndakua'a Tũ'un nuu íyá na ndòó.

NA KUNDA IÑINI NDYÉÉ KU'UNI TA KÚNÀÁ INDAVÁÁ LUZ TYA GAS

Iin Ta Na Kasi Luz Tya Gas Nuu Ndyi'io Ta Na Koo V'àòo kuvi ña kuyankaña ndyáá ta sinidiyi ña kòòva ña íyá ña keì.

Kuvi kunándyi iin ña Sentro Na Chindeé Na Ñuu nuu íyá ña ndòó.

Na yóo íyá ña kukúú'a nuu na ndòó kuvi ku'una kí'ina ña sininu'una, yielo, tyikui, ña valisuva ña keina, ña ndakua'a ndéé tú karro, pila vali solar tya radio, tya kunda iñina ña kúú ña íyá sí'in ña ndává.



Nuu ndyáá ndyi'i Sentro Na Chindeé Na Ñuu, nuu ndyáá kivi tya nuu kiindo, kundéeni sdge.com/chindeé-sentro.

KUNDYÁÁNI MIINI— SÁ'ANI

Ndakani iñi và'ani. Ii sá'ani ña ii kundyaáani miini. Vityi sá'ani ña saviini sia'a ña ñíí.



Savà'ani iin ña ta íyá ña ñíí

Ka'ani ndyéé nuu ndakestáni sí'in na ve'eni, ndyéé ichì tya nuu và'à ku'undo, tya ña kúú ña kivi sá'ando. Ndatù'uni tya sakua'ani ña kúú ña sá'ani sí'in na ve'eni, ndyáá na vali tà'àn.



Saviini iin tú nuu kuñú'u ñà'a ta íyá ña ñíí

Yatyi na koo na sininu'uni. Sa'ani ña ñu'un iñia ketaña nuuni tya ketaña nuu na ve'eni, ndya ta'an ña kuku kityi ve'e, na sia'anu tya na kivi sa'ami. Na kuñú'uan iñi ña kivi kaka nuu sí'ini a tu leka sata o kaja plastiko. Kundéeni ña ndyáá yóo.



Ki'inni aplikasiondyi PSPS, "Alerts by SDG&E"

Sá'ani ña xína nu'u na kunda iñini sia'a ta Kasi Luz Tya Gas Nuu Ndyí'io Ta Na Koo Và'ào (PSPS), ta kuu tya ta ya'a ña sí'o. Kundéeni sdge.com/pspsapp ta na kivi kí'ini aplikasion a kunda iñini cháani.

Ndyáá ndyéé ña kúúva ña, sá'andyi ña kastundyi nuuni.

Na kundyaá vii kivini tya nuu ndyáá ña ka'anna sí'inni

Ku'uni sdge.com/Kuentai. Kataxini nuu "Tyaani Kivini tya Ñixi Ka'anna" tya ndatyaani kivini tya ñixi ka'anna sí'inni, tyaani diresioni ña korreó eletróníko.



Ndatyaani miini ta na kunda iñini ta na ndasi luz

Na kunda iñini ña kuu ña íyá, ta na kivi chindeéndyi na koo và'ani. Ña yóo kuu ñixi sá'a PSPS, suu tà'an ta kei yukù. Kisia'ani sí'in ña sá'ani ña kivini tya ñixi ka'anna sí'inni íyà và'à. Kundéeni sdge.com/ndakua'anatù'unna.



Complete nuestra encuesta de resiliencia y obtenga consejos

Sá'ani ña Ndakatu'un Ñixi Nduv'à Kanani Isá'andyi iin cháá ña kuníndyi ndakatu'undyi sia'a ta na ndu'à cháani ña koo miini tya na ta'ani. Ta sandyini indakuani tu'un nuu ña yóo, kivi kasini iin na organisasion ña ñuu tya SDG&E kua'a \$20 nuuna sia'ani. Kunda iñini cháani nuu sdge.com/saviio.

SAVIINI — SÁ'AVANI IIN NUU KUVI KUNDYÁÁ ÑU'ÙNI

Ta na kòóna ña ndò'ó ve'eni sá'ani yukù kavanu ve'eni na samana tana kundé'ea ta kei yukù.

SONA 1

Nuu íyá yatyi ve'eni nduta'a ña na kúná tya tyá'a na kua'anu yukù tya ña kòó ña ndò'óa sí'in ñu'u a tu'un itya, ña sandeni yé'é ve'eni, nuu kaa ita a ña kachi na xiko ndyi'í sa nuu yukù nuu íyáni.

30 – 50 pie

Kontado San Diego sininu'u 50 pie na kúná iñi Sona 1

SONA 2

Nuu ñu'ù nuu sia'nu tyá'a chindeé chisavi nuu ñu'u tya chindeé na chááva kei kúúa iin sona na v'à cháàni. Ndatu'uni sí'in na sakú'a'nú tá'an na kunda iñini ndyi'í yukù chindeéa nuu kivi kundyááni ñu'uni.

100 pie

California sininu'u 100 pie na kavanuu ñu'ùni ta koo nuu kivi kundyáá.

SONA 3

Kundé'eni sí'in na sia'a na ndyáá nuu yukù tu íyá ña kunini samani yukù ña sia'nu mii nuu yukù achi kivi koo iin tú na'un na íyá yìi tya kivi chindeédú yukù.

Cháàni 100 pie

Koo ña ké'ena yukù



XÙ'ÚN CHINDEÉ NA KOO VÀ'À ÑUUO[/UG1]

Ya'ava ña usi kuia, na SDG&E Na Koo Và'ao San Diego íyána ña sia'ana tya chindeéna sí'in xù'ún na chindeé ta íyá tu'undò'ó, na koo viio ta íyá ña ñíí, na koo nuu kuvi kundyáá, tya na saku'ao ñixi koo và'ao ta kei yukù sí'in na American Red Cross, 211 San Diego, 211Kontado Orange, Na San Diego Regional Fire Foundation, na San Diego Fire Rescue Foundation, Na Burn Institute, Na Inter Tribal Long Term Recovery Foundation, Na Community Emergency Response (CERTs), Na Tribal Emergency Response, Fire Safe Councils, tya inga na organisasion na kòó kí'in yavi. Kunda'a cháàni iñini yóó sdge.com/và'ao.



**& TA KEÌ YUKÙ
NA KOO VÀ'ÀO**

Kundyikundo ndyu'u:



P.O. Box 129831 | San Diego, CA 92112-9831 | 800-411-7343

©2021 San Diego Gas & Electric Company. Ña sá'andyi kúúa ñà'andyi íyá sto'o mii. Ndyí'i ña kúmíndyi kúúa ñà'andyi. S2110025 1021