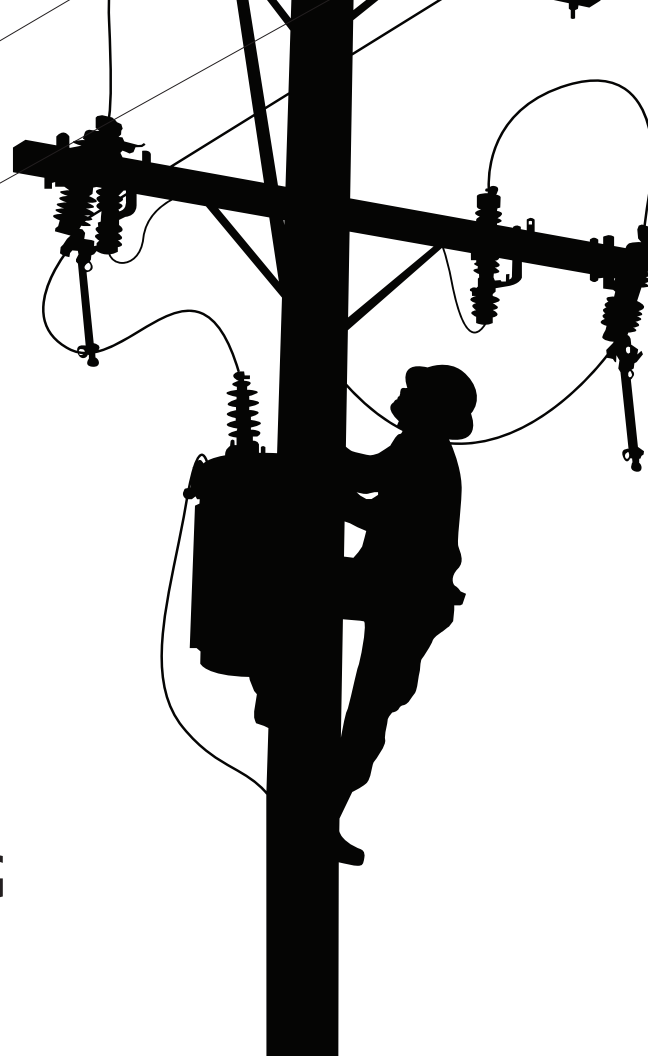


# MÙA CHÁY RỪNG ĐÃ ĐẾN

HÃY CHUẨN BỊ SẴN SÀNG CHO NGÔI  
NHÀ CỦA BẠN NGAY BÂY GIỜ



**&** VÀ AN TOÀN  
KHI CHÁY RỪNG



# CHÚNG TÔI CAM KẾT VÌ AN TOÀN CỦA BẠN

Trong những năm gần đây, tại California đã xảy ra một vài trong số những đám cháy rừng có sức phá hủy lớn nhất từ trước đến nay. SDG&E® luôn nỗ lực hết sức để góp phần bảo vệ khu vực trước mỗi đe dọa cháy rừng. Ưu tiên cao nhất của chúng tôi là sự an toàn của khách hàng, nhân viên và cộng đồng của chúng tôi, đó là lý do vì sao chúng tôi không ngừng cải thiện và củng cố trang thiết bị và công trình hiện tại.



HƠN

100

camera theo dõi thời tiết và các đám cháy.



HƠN

220

trạm khí tượng cung cấp số liệu về tốc độ gió, độ ẩm và nhiệt độ.



26.000

cột đường dây tải điện bằng gỗ đã được nâng cấp thành cột thép chống cháy.



455.000

cây đã được kiểm tra và cắt tỉa gần đường dây điện của SDG&E.



33

máy bay không người lái tiến hành kiểm tra các đường dây điện và đường dẫn ga từ trên không quanh năm.



6

máy bay trực thăng để trợ giúp công tác an toàn khi cháy rừng và tuần tra các đường dây điện.



**Nhưng chúng tôi không dừng lại ở đó.** Nếu xuất hiện tình trạng có rủi ro cháy cao gây nguy hiểm, chúng tôi có thể ngắt điện để bảo vệ an toàn cho bạn và cộng đồng của bạn. Hoạt động này được gọi là **Ngắt điện để Đảm bảo An toàn Công cộng (Public Safety Power Shutoff, PSPS)**. Mục đích của các cải tiến bổ sung về an toàn khi cháy rừng là để giảm tác động đến khách hàng và các nguồn có thể gây cháy rừng.

# NGẮT ĐIỆN ĐỂ ĐẢM BẢO AN TOÀN CÔNG CỘNG LÀ GÌ?

SDG&E theo dõi các điều kiện cháy có rủi ro cao. Trong đó bao gồm nhưng không giới hạn:



**GIÓ TO**  
(Bao gồm các cảnh báo Cờ Đỏ)



**ĐỘ ẨM THẤP**



**CÂY KHÔ**  
có thể trở thành chất đốt



**MỐI ĐE DỌA HỎA HOẠN**  
đối với các hạ tầng điện



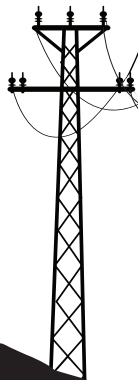
**QUAN SÁT TRÊN MẶT ĐẤT**



**RỦI RO ĐỐI VỚI AN TOÀN CÔNG CỘNG**



Nếu xuất hiện tình trạng có rủi ro cháy cao gây nguy hiểm, chúng tôi có thể ngắt điện như cách khả dĩ sau cùng để bảo vệ an toàn cho bạn và cộng đồng của bạn.



Để tìm hiểu thêm về Ngắt điện để Đảm bảo An toàn Công cộng, hãy truy cập [sdge.com/wildfire-safety](https://sdge.com/wildfire-safety).

# NGẮT ĐIỆN ĐỂ ĐẢM BẢO AN TOÀN CÔNG CỘNG ĐƯỢC QUYẾT ĐỊNH NHƯ THẾ NÀO?

## Quy trình Ngắt điện để Đảm bảo An toàn Công cộng

7-10 ngày trước đó



Khi dự báo cho biết có khả năng xảy ra điều kiện nguy hiểm, SDG&E sẽ theo dõi rủi ro cháy và tác động có thể có.

3-6 ngày trước đó



SDG&E sẽ tinh chỉnh dự báo thời tiết và khả năng cháy rừng cho tương ứng.

2 ngày trước đó



SDG&E sẽ bắt đầu thông báo cho khách hàng có thể chịu ảnh hưởng do sự kiện Ngắt điện để Đảm bảo An toàn Công cộng có thể diễn ra, bao gồm các cơ sở quan trọng và khách hàng có cơ sở y tế, cũng như các cơ quan chính quyền của Tiểu bang, Quận và Thành phố.

1 ngày trước đó



SDG&E tiếp tục theo dõi điều kiện thời tiết, thông báo cho các cộng đồng chịu ảnh hưởng và phối hợp với nhân viên ứng phó nhanh và các cơ quan an toàn công cộng.

Ngày ngắt điện



SDG&E thông báo cho các cộng đồng chịu ảnh hưởng, chính quyền và các cơ quan an toàn công cộng rằng điện đã bị ngắt.

Đã khôi phục điện



Sau khi điều kiện thời tiết an toàn, SDG&E sẽ bắt đầu khôi phục lại điện. Đội ngũ thực địa và nguồn lực trên không sẽ kiểm tra các đường dây điện trên cao để đảm bảo không có hư hỏng nào do gió to và đường dây điện an toàn để hoạt động.

## Thời hạn Thông báo (khi có thể)

~48 Giờ trước khi ngắt điện

~24 giờ trước khi ngắt điện

~12 giờ trước khi ngắt điện

1-4 giờ trước khi ngắt điện

Thời điểm bắt đầu Ngắt điện để Đảm bảo An toàn Công cộng

Nếu có bất kỳ Trung tâm Nguồn lực Cộng đồng nào được mở cửa

Khi bắt đầu kiểm tra thực địa

Khi điện được khôi phục lại



Nếu dự kiến sẽ ngắt điện trong một khoảng thời gian dài, chúng tôi có thể mở cửa các Trung tâm Nguồn lực Cộng đồng và/hoặc Trung tâm Thông tin tại các khu vực chịu ảnh hưởng.

# BIẾT NƠI CẦN ĐẾN KHI NGẮT ĐIỆN KÉO DÀI

Sự kiện Ngắt điện để Đảm bảo An toàn Công cộng có thể kéo dài cho đến khi tình hình rủi ro cháy không còn là mối đe dọa nữa.

Chúng tôi có thể mở cửa bất kỳ Trung tâm Nguồn lực Cộng đồng nào của mình trong các khu vực chịu ảnh hưởng.

Những cơ sở này là những địa điểm người dân chịu ảnh hưởng có thể đến nhận vật dụng để chuẩn bị sẵn sàng, đá, nước, đồ ăn nhẹ, bộ chuyển đổi nguồn điện ô tô, pin mặt trời cỡ nhỏ và radio, cùng thông tin cập nhật về sự kiện ngắt điện.



Để xem danh sách đầy đủ các Trung tâm Nguồn lực Cộng đồng, bao gồm cả tên và địa chỉ của cơ sở, hãy truy cập [sdge.com/resource-centers](https://www.sdge.com/resource-centers).

# GIỮ AN TOÀN — HÀNH ĐỘNG

Hãy tư duy khéo léo. Đừng phó mặc sự an toàn của bản thân cho may mắn. Hãy thực hiện các bước để chuẩn bị cho bất kỳ tình huống khẩn cấp nào ngay bây giờ.



## Lập kế hoạch ứng phó khẩn cấp

Xác định địa điểm tập trung cùng gia đình, các tuyến đường và nơi trú ẩn an toàn, cũng như các hành động cần thực hiện. Thảo luận và thực hành kế hoạch đó cùng gia đình, bao gồm cả các con của bạn.



## Chuẩn bị một bộ đồ dùng khẩn cấp

Đảm bảo bạn có sẵn mọi thứ thiết yếu. Đảm bảo trong bộ đồ dùng của bạn có sẵn những thứ bạn và gia đình cần, bao gồm cả đồ cho thú cưng, người cao tuổi và người khuyết tật. Bảo quản chúng trong các đồ đựng dễ mang theo như ba lô hoặc thùng nhựa. Xem danh sách kiểm tra đính kèm.



## Tải xuống ứng dụng PSPS, “Alerts by SDG&E” (Cảnh báo của SDG&E) của chúng tôi

Luôn cập nhật thông tin về sự kiện Ngắt điện để Đảm bảo An toàn Công cộng (Public Safety Power Shutoffs, PSPS) trước, trong và sau những sự kiện này. Truy cập [sdge.com/pspsapp](https://sdge.com/pspsapp) để tải xuống ứng dụng hoặc tìm hiểu thêm.

Dù trong hoàn cảnh nào, chúng tôi đều sẽ cố gắng liên lạc với bạn.

## Cập nhật thông tin liên lạc

Truy cập [sdge.com/MyAccount](https://sdge.com/MyAccount). Nhấp vào “Manage Your Contact Info” (Quản lý Thông tin Liên lạc của Tôi) và cập nhật thông tin liên lạc của bạn, bao gồm cả địa chỉ email.



## Đăng ký nhận thông báo ngắt điện

Luôn cập nhật thông tin để chúng tôi có thể góp phần bảo đảm an toàn cho bạn. Quy trình này cũng áp dụng cho PSPS chứ không chỉ cháy rừng. Bắt đầu từ việc đảm bảo cập nhật thông tin liên lạc. Truy cập [sdge.com/notifications](https://sdge.com/notifications).



## Tham gia Khảo sát về khả năng phục hồi của chúng tôi và nhận lời khuyên

Chúng tôi đã xây dựng một chuỗi câu hỏi ngắn về những khuyến nghị tùy chỉnh dành cho bạn và những người thân yêu của bạn. Sau khi hoàn thành khảo sát này, bạn có thể chọn một tổ chức cộng đồng và SDG&E sẽ thay mặt bạn quyên góp \$20. Tìm hiểu thêm tại [sdge.com/prepared](https://sdge.com/prepared).

# CHUẨN BỊ SẴN SÀNG — TẠO KHÔNG GIAN BẢO VỆ

Giảm thiểu khả năng rủi ro cho ngôi nhà của bạn bằng cách điều chỉnh không gian xanh quanh ngôi nhà để chống cháy rừng.

## VÙNG 1

Khu vực gần nhà bạn nhất cần có không gian thoáng đãng với những cây mọc thấp và chống cháy như cỏ, vườn rau, luống hoa hoặc các cây do vườn ươm địa phương khuyến nghị.

**30 – 50 ft.**

Quận San Diego yêu cầu khoảng trống 50 foot trong Vùng 1.

## VÙNG 2

Nên trồng các cây phủ đất mọc thấp giúp chống cháy và có khối lượng chất đốt thấp trong vùng này. Hãy trao đổi với người trồng cây về những loại cây phù hợp cho không gian bảo vệ của bạn.

**100 ft.**

California yêu cầu không gian bảo vệ 100 foot quanh bất động sản của bạn.

## VÙNG 3

Liên lạc với các cơ quan quản lý môi trường trước khi sửa đổi thực vật bản địa có thể bao gồm các loài và môi trường sống nguy cấp.

**Hơn 100 ft.**

Cây cối được giữ nguyên



# CÁC KHOẢN TRỢ CẤP GIÚP TẠO DỰNG SỰ AN TOÀN CHO CỘNG ĐỒNG

Hơn một thập kỷ qua, sáng kiến từ thiện San Diego An toàn của SDG&E đã trao các khoản trợ cấp để hỗ trợ nhân viên ứng phó nhanh, chuẩn bị sẵn sàng ứng phó với tình huống khẩn cấp, không gian bảo vệ và phổ biến kiến thức về an toàn khi cháy rừng thông qua các quan hệ đối tác cộng đồng với Hội Chữ thập Đỏ Hoa Kỳ, 211 San Diego, 211 Quận Orange, Tổ chức Cứu hỏa Khu vực San Diego, Tổ chức Cứu hộ Cứu hỏa San Diego, Viện Bồng, Tổ chức Khôi phục Dài hạn cho Bộ lạc, Nhóm Ứng phó Khẩn cấp Cộng đồng (Community Emergency Response Teams, CERT), Nhóm Ứng phó Khẩn cấp Bộ lạc, Hội đồng An toàn Cháy và các tổ chức phi lợi nhuận khác. Tìm hiểu thêm tại [sdge.com/safe](https://sdge.com/safe).



**& VÀ AN TOÀN  
KHI CHÁY RỪNG**

Theo dõi  
chúng tôi trên:



P.O. Box 129831 | San Diego, CA 92112-9831 | 800-411-7343

©2021 San Diego Gas & Electric Company. Các thương hiệu thuộc về các chủ sở hữu tương ứng. Bảo lưu mọi quyền. S2110025 1021