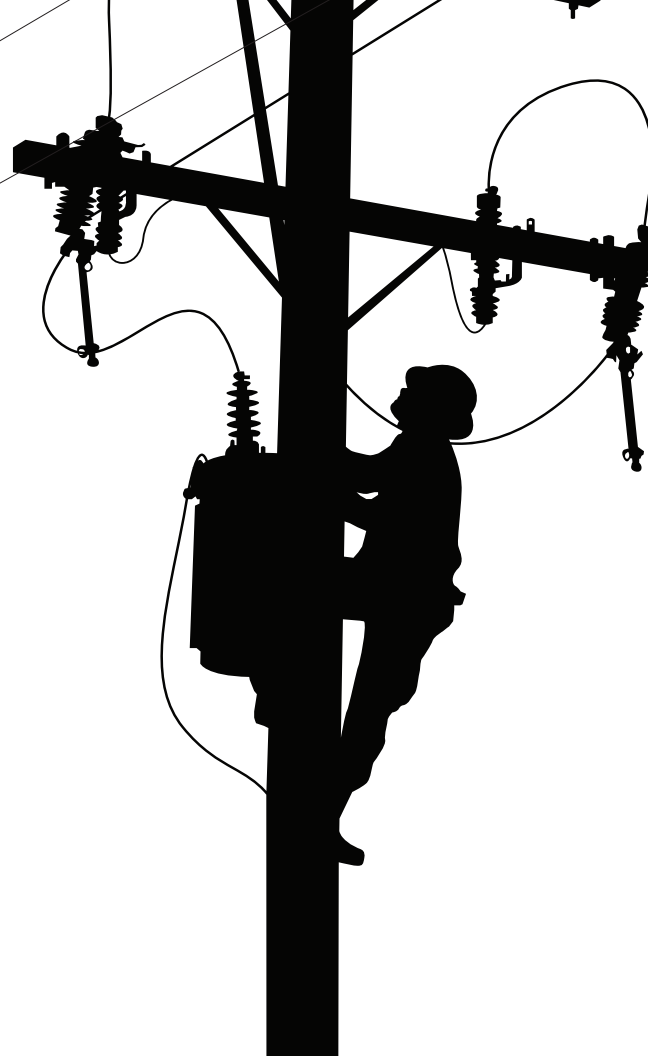


ਜੰਗਲੀ ਅੱਗ ਦਾ ਸੀਜ਼ਨ ਆ ਗਿਆ ਹੈ

ਹੁਣੇ ਆਪਣੇ ਪਰਿਵਾਰਕ ਮੈਂਬਰਾਂ ਨੂੰ ਤਿਆਰ ਕਰੋ



& ਅਤੇ ਜੰਗਲੀ ਅੱਗ
ਤੋਂ ਸੁਰੱਖਿਆ



ਤੁਹਾਡੀ ਸੁਰੱਖਿਆ ਸਾਡੀ ਵਚਨਬੱਧਤਾ ਹੈ।

ਹਾਲੀਆ ਸਾਲਾਂ ਵਿੱਚ, ਕੈਲੀਫੋਰਨੀਆ ਨੇ ਹੁਣ ਤੱਕ ਦੇਖੇ ਗਏ ਸਭ ਤੋਂ ਵਿਨਾਸ਼ਕਾਰੀ ਜੰਗਲੀ ਅੱਗਾਂ ਵਿੱਚੋਂ ਕੁਝ ਦਾ ਅਨੁਭਵ ਕੀਤਾ ਹੈ। SDG&E® ਜੰਗਲੀ ਅੱਗ ਦੇ ਖਤਰੇ ਤੋਂ ਖੇਤਰ ਦੀ ਰੱਖਿਆ ਕਰਨ ਵਿੱਚ ਮਦਦ ਕਰਨ ਲਈ ਹਰ ਕੋਸ਼ਿਸ਼ ਕਰਦਾ ਹੈ। ਸਾਡੀ ਸਭ ਤੋਂ ਵੱਧ ਤਰਜੀਹ ਸਾਡੇ ਗਾਹਕਾਂ, ਕਰਮਚਾਰੀਆਂ ਅਤੇ ਸਮੁਦਾਇ ਦੀ ਸੁਰੱਖਿਆ ਹੈ, ਇਸ ਲਈ ਅਸੀਂ ਆਪਣੇ ਮੌਜੂਦਾ ਉਪਕਰਨ ਅਤੇ ਢਾਂਚੇ ਨੂੰ ਬਿਹਤਰ ਬਣਾਉਣਾ ਅਤੇ ਮਜ਼ਬੂਤ ਕਰਨਾ ਜਾਰੀ ਰੱਖਦੇ ਹਾਂ।



100

ਤੋਂ ਵੱਧ

ਕੈਮਰੇ ਮੌਸਮ ਅਤੇ ਅੱਗ ਦੀ ਨਿਗਰਾਨੀ ਕਰਦੇ ਹਨ।



100

ਤੋਂ ਵੱਧ

ਮੌਸਮ ਸੰਬੰਧੀ ਸਟੇਸ਼ਨ ਹਵਾ ਦੀ ਗਤੀ, ਨਮੀ ਅਤੇ ਤਾਪਮਾਨ ਦੀ ਰੀਡਿੰਗ ਪ੍ਰਦਾਨ ਕਰਦੇ ਹਨ।



26,000

ਲੱਕੜ ਵਾਲੇ ਬਿਜਲੀ ਦੇ ਖੰਭਿਆਂ ਨੂੰ ਅੱਗ-ਰੋਧਕ ਸਟੀਲ ਖੰਭਿਆਂ ਵਿੱਚ ਅੱਪਗਰੇਡ ਕੀਤਾ ਗਿਆ ਹੈ।



455,000

ਦਰਖਤਾਂ ਦਾ ਨਿਰੀਖਣ ਕੀਤਾ ਗਿਆ ਹੈ ਅਤੇ SDG&E ਬਿਜਲੀ ਦੀਆਂ ਲਾਈਨਾਂ ਦੇ ਨੇੜੇ ਕੱਟਿਆ (ਛਾਂਗਿਆ) ਗਿਆ ਹੈ।



33

ਡਰੋਨ ਸਾਲ ਭਰ ਬਿਜਲੀ ਅਤੇ ਗੈਸ ਲਾਈਨਾਂ ਦਾ ਹਵਾਈ ਨਿਰੀਖਣ ਕਰਦੇ ਹਨ।



6

ਜੰਗਲੀ ਅੱਗ ਦੀ ਸੁਰੱਖਿਆ ਅਤੇ ਬਿਜਲੀ ਦੀਆਂ ਲਾਈਨਾਂ ਦੀ ਗਸਤ ਵਿੱਚ ਮਦਦ ਕਰਨ ਲਈ ਹੈਲੀਕਾਪਟਰ।



ਅਸੀਂ ਉੱਥੇ ਨਹੀਂ ਰੁਕਦੇ ਹਾਂ। ਜੇਕਰ ਖਤਰਨਾਕ ਸਥਿਤੀਆਂ ਮੌਜੂਦ ਹਨ, ਤਾਂ ਅਸੀਂ ਤੁਹਾਨੂੰ ਅਤੇ ਤੁਹਾਡੇ ਸਮੁਦਾਇ ਨੂੰ ਸੁਰੱਖਿਅਤ ਰੱਖਣ ਲਈ ਬਿਜਲੀ ਬੰਦ ਕਰ ਸਕਦੇ ਹਾਂ। ਇਸਨੂੰ **ਪਬਲਿਕ ਸੇਫਟੀ ਪਾਵਰ ਸ਼ੱਟਆਫ਼ (PSPS)** ਕਿਹਾ ਜਾਂਦਾ ਹੈ। ਜੰਗਲੀ ਅੱਗ ਦੀ ਸੁਰੱਖਿਆ ਸੰਬੰਧੀ ਵਾਧੂ ਪ੍ਰਗਤੀਆਂ ਦਾ ਉਦੇਸ਼ ਗਾਹਕ ਪ੍ਰਭਾਵਾਂ ਅਤੇ ਸੰਭਾਵੀ ਜੰਗਲੀ ਅੱਗਾਂ ਲੱਗਣ ਨੂੰ ਘੱਟ ਕਰਨਾ ਹੈ।

ਪਬਲਿਕ ਸੇਫਟੀ ਪਾਵਰ ਸ਼ੱਟਆਫ਼ ਕੀ ਹੈ?

SDG&E ਜ਼ਿਆਦਾ ਅੱਗ ਦੇ ਜੋਖਮ ਵਾਲੀਆਂ ਸਥਿਤੀਆਂ ਦੀ ਨਿਗਰਾਨੀ ਕਰਦਾ ਹੈ।
ਇਹਨਾਂ ਵਿੱਚ ਇਹ ਸ਼ਾਮਲ ਹਨ, ਪਰ ਇਹਨਾਂ ਤੱਕ ਹੀ ਸੀਮਿਤ ਨਹੀਂ ਹਨ:



ਤੇਜ਼ ਹਵਾਵਾਂ
(ਲਾਲ ਝੰਡੇ ਦੀਆਂ
ਚੇਤਾਵਨੀਆਂ ਸਮੇਤ)



ਘੱਟ ਨਮੀ



ਸੁੱਕੀ ਬਨਸਪਤੀ
ਜੇ ਕਿ ਉੱਥੇ ਵਜੋਂ ਕੰਮ ਕਰ
ਸਕਦੀ ਹੈ



ਅੱਗ ਦਾ ਖਤਰਾ
ਬਿਜਲੀ ਦੇ ਬੁਨਿਆਦੀ
ਢਾਂਚੇ ਲਈ



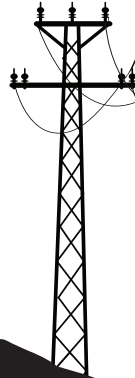
**ਜ਼ਮੀਨੀ-ਪੱਧਰ- 'ਤੇ
ਨਿਰੀਖਣ**



**ਪਬਲਿਕ ਸੇਫਟੀ
ਸੰਬੰਧੀ ਜੋਖਮ**



ਜੇਕਰ ਖ਼ਤਰਨਾਕ ਸਥਿਤੀਆਂ ਮੌਜੂਦ
ਹਨ, ਤਾਂ ਅਸੀਂ ਤੁਹਾਨੂੰ ਅਤੇ ਤੁਹਾਡੇ
ਸਮੁਦਾਇ ਨੂੰ ਸੁਰੱਖਿਅਤ ਰੱਖਣ ਲਈ
ਆਖਰੀ ਉਪਾਅ ਵਜੋਂ ਬਿਜਲੀ ਬੰਦ
ਕਰ ਸਕਦੇ ਹਾਂ।



ਪਬਲਿਕ ਸੇਫਟੀ ਪਾਵਰ ਸ਼ੱਟਆਫ਼ ਬਾਰੇ ਹੋਰ ਜਾਣਨ ਲਈ, ਇਸ
ਵੈੱਬਸਾਈਟ sdge.com/wildfire-safety 'ਤੇ ਜਾਓ।

ਪਬਲਿਕ ਸੇਫਟੀ ਪਾਵਰ ਸ਼ੱਟਆਫ਼ ਨੂੰ ਕਿਵੇਂ ਨਿਰਧਾਰਤ ਕੀਤਾ ਜਾਂਦਾ ਹੈ?

ਪਬਲਿਕ ਸੇਫਟੀ ਪਾਵਰ ਸ਼ੱਟਆਫ਼ ਦੀ ਪ੍ਰਕਿਰਿਆ

7-10 ਦਿਨ ਪਹਿਲਾਂ



ਜਦੋਂ ਪੂਰਵ-ਅਨੁਮਾਨ ਖਤਰਨਾਕ ਸਥਿਤੀਆਂ ਦੀ ਸੰਭਾਵਨਾ ਨੂੰ ਦਰਸਾਉਂਦੇ ਹਨ, SDG&E ਅੱਗ ਦੇ ਜੋਖਮ ਅਤੇ ਸੰਭਾਵੀ ਪ੍ਰਭਾਵਾਂ ਦੀ ਨਿਗਰਾਨੀ ਕਰਦਾ ਹੈ।

3-6 ਦਿਨ ਪਹਿਲਾਂ



SDG&E ਉਸ ਅਨੁਸਾਰ ਮੌਸਮ ਦੇ ਪੂਰਵ-ਅਨੁਮਾਨ ਅਤੇ ਜੰਗਲੀ ਅੱਗ ਦੀ ਸੰਭਾਵਨਾ ਵਿੱਚ ਸੁਧਾਰ ਕਰਦਾ ਹੈ।

2 ਦਿਨ ਪਹਿਲਾਂ



SDG&E ਉਹਨਾਂ ਗਾਹਕਾਂ ਨੂੰ ਸੂਚਿਤ ਕਰਨਾ ਸ਼ੁਰੂ ਕਰ ਦੇਵੇਗਾ, ਜੋ ਸੰਭਾਵਿਤ ਪਬਲਿਕ ਸੇਫਟੀ ਪਾਵਰ ਸ਼ੱਟਆਫ਼ ਦੁਆਰਾ ਪ੍ਰਭਾਵਿਤ ਹੋ ਸਕਦੇ ਹਨ, ਜਿਸ ਵਿੱਚ ਨਾਜ਼ੁਕ ਸਹੂਲਤਾਂ ਅਤੇ ਮੈਡੀਕਲ ਬੇਸਲਾਈਨ ਗਾਹਕਾਂ ਦੇ ਨਾਲ-ਨਾਲ ਸਟੇਟ, ਕਾਉਂਟੀ ਅਤੇ ਸਿਟੀ ਸਰਕਾਰੀ ਏਜੰਸੀਆਂ ਸ਼ਾਮਲ ਹਨ।

1 ਦਿਨ ਪਹਿਲਾਂ



SDG&E ਮੌਸਮ ਦੀਆਂ ਸਥਿਤੀਆਂ ਦੀ ਨਿਗਰਾਨੀ ਕਰਨਾ, ਪ੍ਰਭਾਵਿਤ ਸਮੁਦਾਇ ਨਾਲ ਸੰਚਾਰ ਕਰਨਾ ਅਤੇ ਪਹਿਲੇ ਜਵਾਬ ਦੇਣ ਵਾਲੇ ਲੋਕਾਂ ਅਤੇ ਜਨਤਕ ਸੁਰੱਖਿਆ ਏਜੰਸੀਆਂ ਨਾਲ ਤਾਲਮੇਲ ਕਰਨਾ ਜਾਰੀ ਰੱਖਦਾ ਹੈ।

ਪਾਵਰ ਸ਼ੱਟਆਫ਼ ਦਾ ਦਿਨ



SDG&E ਪ੍ਰਭਾਵਿਤ ਸਮੁਦਾਇ ਦੇ ਨਾਲ-ਨਾਲ ਸਰਕਾਰੀ ਅਤੇ ਜਨਤਕ ਸੁਰੱਖਿਆ ਏਜੰਸੀਆਂ ਨੂੰ ਸੂਚਿਤ ਕਰਦਾ ਹੈ ਕਿ ਬਿਜਲੀ ਬੰਦ ਕਰ ਦਿੱਤੀ ਗਈ ਹੈ।

ਬਿਜਲੀ ਮੁੜ-ਬਹਾਲ ਕੀਤੀ ਗਈ



ਇੱਕ ਵਾਰ ਮੌਸਮ ਦੀਆਂ ਸਥਿਤੀਆਂ ਸੁਰੱਖਿਅਤ ਹੋਣ 'ਤੇ, SDG&E ਬਿਜਲੀ ਨੂੰ ਮੁੜ-ਬਹਾਲ ਕਰਨਾ ਸ਼ੁਰੂ ਕਰ ਦੇਵੇਗਾ। ਖੇਤਰ ਸੰਬੰਧੀ ਕੁ ਮੌਬਲ ਅਤੇ ਏਰੀਅਲ ਸਰੋਤ ਇਹ ਯਕੀਨੀ ਬਣਾਉਣ ਲਈ ਓਵਰਹੈੱਡ ਪਾਵਰ ਲਾਈਨਾਂ ਦਾ ਮੁਆਇਨਾ ਕਰਨਗੇ ਕਿ ਤੇਜ਼ ਹਵਾਵਾਂ ਤੋਂ ਕੋਈ ਨੁਕਸਾਨ ਨਹੀਂ ਹੋਇਆ ਹੈ ਅਤੇ ਇਹ ਚਲਾਉਣ ਲਈ ਸੁਰੱਖਿਅਤ ਹਨ।

ਸੂਚਨਾਵਾਂ ਦੀ ਸਮਾਂ-ਰੇਖਾ (ਜਦੋਂ ਸੰਭਵ ਹੋਵੇ)

~ਬਿਜਲੀ ਬੰਦ ਹੋਣ ਤੋਂ 48 ਘੰਟੇ ਪਹਿਲਾਂ

ਬਿਜਲੀ ਬੰਦ ਹੋਣ ਤੋਂ ~24 ਘੰਟੇ ਪਹਿਲਾਂ

ਬਿਜਲੀ ਬੰਦ ਹੋਣ ਤੋਂ ~12 ਘੰਟੇ ਪਹਿਲਾਂ

ਬਿਜਲੀ ਬੰਦ ਹੋਣ ਤੋਂ 1-4 ਘੰਟੇ ਪਹਿਲਾਂ

ਪਬਲਿਕ ਸੇਫਟੀ ਪਾਵਰ ਸ਼ੱਟਆਫ਼ ਕਦੋਂ ਸ਼ੁਰੂ ਹੁੰਦਾ ਹੈ

ਜੇਕਰ ਕੋਈ ਸਮੁਦਾਇਕ ਸਰੋਤ ਸੈਂਟਰ ਖੋਲ੍ਹੇ ਗਏ ਹਨ

ਜਦੋਂ ਖੇਤਰ ਦਾ ਨਿਰੀਖਣ ਸ਼ੁਰੂ ਹੁੰਦਾ ਹੈ

ਜਦੋਂ ਇਲੈਕਟ੍ਰਿਕ ਪਾਵਰ ਮੁੜ-ਬਹਾਲ ਹੋ ਜਾਂਦੀ ਹੈ



ਜੇਕਰ ਅਸੀਂ ਅਨੁਮਾਨ ਲਗਾਉਂਦੇ ਹਾਂ ਕਿ ਪਾਵਰ ਇੱਕ ਵਿਸਤ੍ਰਿਤ ਮਿਆਦ ਲਈ ਬੰਦ ਕਰ ਦਿੱਤੀ ਜਾਵੇਗੀ, ਤਾਂ ਅਸੀਂ ਪ੍ਰਭਾਵਿਤ ਖੇਤਰਾਂ ਵਿੱਚ ਸਮੁਦਾਇਕ ਸਰੋਤ ਸੈਂਟਰ ਅਤੇ/ਜਾਂ ਸੂਚਨਾ ਕੇਂਦਰ ਖੋਲ੍ਹ ਸਕਦੇ ਹਾਂ।

ਜਾਣੋ ਕਿ ਵਿਸਤ੍ਰਿਤ ਆਊਟੇਜ ਦੌਰਾਨ ਕਿੱਥੇ ਜਾਣਾ ਹੈ

ਇੱਕ ਪਬਲਿਕ ਸੇਫਟੀ ਪਾਵਰ ਸ਼ੱਟਆਫ਼ ਉਦੋਂ ਤੱਕ ਚੱਲ ਸਕਦਾ ਹੈ, ਜਦੋਂ ਤੱਕ ਅੱਗ ਦੇ ਖਤਰੇ ਦੀਆਂ ਸਥਿਤੀਆਂ ਹੁਣ ਕੋਈ ਖਤਰਾ ਨਹੀਂ ਬਣਦੀਆਂ।

ਅਸੀਂ ਪ੍ਰਭਾਵਿਤ ਖੇਤਰਾਂ ਵਿੱਚ ਆਪਣਾ ਕੋਈ ਵੀ ਸਮੁਦਾਇਕ ਸਰੋਤ ਸੈਂਟਰ ਖੋਲ੍ਹ ਸਕਦੇ ਹਾਂ।

ਇਹ ਸੁਵਿਧਾਵਾਂ ਅਜਿਹੇ ਸਥਾਨਾਂ ਵਜੋਂ ਕੰਮ ਕਰਦੀਆਂ ਹਨ, ਜਿੱਥੇ ਪ੍ਰਭਾਵਿਤ ਨਿਵਾਸੀ ਤਿਆਰੀ ਸਮੱਗਰੀ, ਬਰਫ਼, ਪਾਣੀ, ਸਨੈਕਸ, ਕਾਰ ਪਾਵਰ ਇਨਵਰਟਰ, ਛੋਟੀਆਂ ਸੂਰਜੀ ਊਰਜਾ ਨਾਲ ਚੱਲਣ ਵਾਲੀਆਂ ਬੈਟਰੀਆਂ ਅਤੇ ਰੇਡੀਓ ਪ੍ਰਾਪਤ ਕਰਨ ਲਈ ਜਾ ਸਕਦੇ ਹਨ, ਅਤੇ ਆਊਟੇਜ ਬਾਰੇ ਤਾਜ਼ਾ ਜਾਣਕਾਰੀ ਪ੍ਰਾਪਤ ਕਰ ਸਕਦੇ ਹਨ।



ਸਮੁਦਾਇਕ ਸਰੋਤ ਸੈਂਟਰਾਂ ਦੀ ਪੂਰੀ ਸੂਚੀ ਲਈ, ਜਿਸ ਵਿੱਚ ਸੁਵਿਧਾ ਦੇ ਨਾਮ ਅਤੇ ਪਤੇ ਸ਼ਾਮਲ ਹਨ, ਇਸ ਵੈੱਬਸਾਈਟ sdge.com/resource-centers 'ਤੇ ਜਾਓ।

ਸੁਰੱਖਿਅਤ ਰਹੋ — ਕਾਰਵਾਈ ਕਰੋ

ਸਮਝਦਾਰੀ ਨਾਲ ਸੋਚੋ। ਆਪਣੀ ਸੁਰੱਖਿਆ ਦਾ ਮੌਕਾ ਨਾ ਛੱਡੋ। ਕਿਸੇ ਵੀ ਐਮਰਜੈਂਸੀ ਦੀ ਤਿਆਰੀ ਲਈ ਹੁਣੇ ਕਦਮ ਚੁੱਕੋ।



ਇੱਕ ਐਮਰਜੈਂਸੀ ਪਲਾਨ ਵਿਕਸਿਤ ਕਰੋ

ਪਰਿਵਾਰ ਨਾਲ ਮਿਲਣ ਲਈ ਇੱਕ ਸਥਾਨ, ਸੁਰੱਖਿਅਤ ਰਸਤੇ ਅਤੇ ਆਸਰੇ, ਨਾਲ ਹੀ ਤੁਹਾਡੇ ਵੱਲੋਂ ਕੀਤੀਆਂ ਜਾਣ ਵਾਲੀਆਂ ਕਾਰਵਾਈਆਂ ਦੀ ਪਛਾਣ ਕਰੋ। ਆਪਣੇ ਬੱਚਿਆਂ ਸਮੇਤ, ਆਪਣੇ ਪਰਿਵਾਰ ਨਾਲ ਪਲਾਨ ਬਾਰੇ ਵਿਚਾਰ-ਚਰਚਾ ਕਰੋ ਅਤੇ ਅਭਿਆਸ ਕਰੋ।



ਇੱਕ ਐਮਰਜੈਂਸੀ ਕਿੱਟ ਤਿਆਰ ਕਰੋ

ਜ਼ਰੂਰੀ ਚੀਜ਼ਾਂ ਨੂੰ ਆਪਣੇ ਕੋਲ ਰੱਖੋ। ਇਹ ਯਕੀਨੀ ਬਣਾਓ ਕਿ ਤੁਹਾਡੀ ਕਿੱਟ ਤੁਹਾਡੇ ਅਤੇ ਤੁਹਾਡੇ ਪਰਿਵਾਰ ਲਈ ਜ਼ਰੂਰੀ ਚੀਜ਼ਾਂ ਨਾਲ ਭਰੀ ਗਈ ਹੈ, ਜਿਸ ਵਿੱਚ ਤੁਹਾਡੇ ਪਾਲਤੂ ਜਾਨਵਰਾਂ, ਬਜ਼ੁਰਗਾਂ ਅਤੇ ਅਪਾਹਜ ਲੋਕਾਂ ਲਈ ਵੀ ਚੀਜ਼ਾਂ ਸ਼ਾਮਲ ਹਨ। ਉਹਨਾਂ ਨੂੰ ਆਸਾਨੀ ਨਾਲ ਲਿਜਾਣ ਵਾਲੇ ਕੰਟੇਨਰਾਂ ਜਿਵੇਂ ਕਿ ਬੈਕਪੈਕ ਜਾਂ ਪਲਾਸਟਿਕ ਦੇ ਬਕਸੇ ਵਿੱਚ ਸਟੋਰ ਕਰੋ। ਨੱਥੀ ਕੀਤੀ ਚੈਕਲਿਸਟ ਦੇਖੋ।



ਸਾਡੀ PSPS ਐਪ, "SDG&E ਦੁਆਰਾ ਚੇਤਾਵਨੀਆਂ", ਨੂੰ ਡਾਊਨਲੋਡ ਕਰੋ

ਇਹਨਾਂ ਇਵੈਂਟਾਂ ਨੂੰ ਬੁਲਾਏ ਜਾਣ ਤੋਂ ਪਹਿਲਾਂ, ਦੌਰਾਨ ਅਤੇ ਬਾਅਦ ਵਿੱਚ ਪਬਲਿਕ ਸੇਫਟੀ ਪਾਵਰ ਸ਼ੱਟਆਫ਼ (PSPS) ਬਾਰੇ ਸੂਚਿਤ ਰਹੋ। ਐਪ ਡਾਊਨਲੋਡ ਕਰਨ ਅਤੇ ਹੋਰ ਜਾਣਨ ਲਈ sdge.com/pspsapp 'ਤੇ ਜਾਓ।

ਹਾਲਾਤ ਜੋ ਵੀ ਹੋਣ, ਅਸੀਂ ਤੁਹਾਡੇ ਨਾਲ ਗੱਲਬਾਤ ਕਰਨ ਦੀ ਪੂਰੀ ਕੋਸ਼ਿਸ਼ ਕਰਾਂਗੇ।

ਸੰਪਰਕ ਜਾਣਕਾਰੀ ਨੂੰ ਅੱਪਡੇਟ ਕਰੋ

sdge.com/MyAccount 'ਤੇ ਜਾਓ। "ਆਪਣੀ ਸੰਪਰਕ ਜਾਣਕਾਰੀ ਦਾ ਪ੍ਰਬੰਧਨ ਕਰੋ" 'ਤੇ ਕਲਿੱਕ ਕਰੋ ਅਤੇ ਈਮੇਲ ਪਤੇ ਸਮੇਤ ਆਪਣੀ ਸੰਪਰਕ ਜਾਣਕਾਰੀ ਅੱਪਡੇਟ ਕਰੋ।



ਆਊਟੇਜ ਦੀਆਂ ਸੂਚਨਾਵਾਂ ਲਈ ਸਾਈਨ ਅੱਪ ਕਰੋ

ਜਾਣਕਾਰੀ ਪ੍ਰਾਪਤ ਕਰਦੇ ਰਹੋ, ਤਾਂ ਜੋ ਅਸੀਂ ਤੁਹਾਨੂੰ ਸੁਰੱਖਿਅਤ ਰੱਖਣ ਵਿੱਚ ਮਦਦ ਕਰ ਸਕੀਏ। ਇਹ ਪ੍ਰਕਿਰਿਆ PSPS ਲਈ ਵੀ ਹੈ, ਨਾ ਕਿ ਸਿਰਫ ਜੰਗਲੀ ਅੱਗ ਲਈ ਹੈ। ਇਹ ਯਕੀਨੀ ਬਣਾ ਕੇ ਸੂਰੂ ਕਰੋ ਕਿ ਸੰਪਰਕ ਜਾਣਕਾਰੀ ਅੱਪ-ਟੂ-ਡੇਟ ਹੈ।



sdge.com/notifications 'ਤੇ ਜਾਓ।



ਸਾਡਾ ਲਚਕਤਾ ਸੰਬੰਧੀ ਸਰਵੇਖਣ ਕਰੋ ਅਤੇ ਸੁਝਾਅ ਪ੍ਰਾਪਤ ਕਰੋ

ਅਸੀਂ ਤੁਹਾਡੇ ਅਤੇ ਤੁਹਾਡੇ ਅਜੀਜ਼ਾਂ ਲਈ ਅਨੁਕੂਲਿਤ ਸਿਫਾਰਸ਼ਾਂ ਲਈ ਪ੍ਰਸ਼ਨਾਂ ਦੀ ਇੱਕ ਸੰਖੇਪ ਲੜੀ ਵਿਕਸਿਤ ਕੀਤੀ ਹੈ। ਸਰਵੇਖਣ ਨੂੰ ਪੂਰਾ ਕਰਨ 'ਤੇ, ਤੁਸੀਂ ਇੱਕ ਸਮੁਦਾਇਕ ਸੰਸਥਾ ਦੀ ਚੋਣ ਕਰ ਸਕਦੇ ਹੋ, ਜਿਸਨੂੰ SDG&E ਤੁਹਾਡੀ ਤਰਫ਼ੋਂ \$20 ਦਾਨ ਕਰੇਗਾ। ਇਸ ਵੈੱਬਸਾਈਟ sdge.com/prepared 'ਤੇ ਹੋਰ ਜਾਣੋ।

ਤਿਆਰ ਰਹੋ — ਇੱਕ ਸੁਰੱਖਿਅਤ ਸਥਾਨ ਬਣਾਓ

ਜੰਗਲੀ ਅੱਗ ਦਾ ਟਾਕਰਾ ਕਰਨ ਲਈ ਆਪਣੇ ਘਰ ਦੇ ਆਲੇ-ਦੁਆਲੇ ਬਨਸਪਤੀ ਸੰਬੰਧੀ ਸਥਾਨ ਨੂੰ ਸੋਧ ਕੇ ਜੋਖਮ ਦੇ ਸੰਪਰਕ ਨੂੰ ਘੱਟ ਤੋਂ ਘੱਟ ਕਰੋ।

ਜ਼ੋਨ 1

ਤੁਹਾਡੇ ਘਰ ਦੇ ਆਲੇ-ਦੁਆਲੇ ਦਾ ਖੇਤਰ ਚੰਗੀ ਤਰ੍ਹਾਂ ਫੈਲਿਆ ਹੋਣਾ ਚਾਹੀਦਾ ਹੈ ਅਤੇ ਇਸ ਵਿੱਚ ਘੱਟ ਵਧਣ ਵਾਲੇ ਅਤੇ ਅੱਗ-ਰੋਧਕ ਪੌਦੇ ਹੋਣੇ ਚਾਹੀਦੇ ਹਨ, ਜਿਵੇਂ ਕਿ ਟਰਫਗ੍ਰਾਸ, ਸਬਜ਼ੀਆਂ ਦੇ ਬਾਗ, ਫੁੱਲਾਂ ਦੀਆਂ ਕਿਆਰੀਆਂ, ਜਾਂ ਤੁਹਾਡੀ ਸਥਾਨਕ ਨਰਸਰੀ ਦੁਆਰਾ ਸਿਫਾਰਸ਼ ਕੀਤੇ ਪੌਦੇ।

30-50 ਫੁੱਟ

ਸੈਨ ਡਿਏਗੋ ਕਾਉਂਟੀ ਨੂੰ ਜ਼ੋਨ 1 ਵਿੱਚ 50 ਫੁੱਟ ਕਲੀਅਰੈਂਸ ਦੀ ਜ਼ਰੂਰਤ ਹੈ।

ਜ਼ੋਨ 2

ਇਸ ਜ਼ੋਨ ਵਿੱਚ ਘੱਟ ਵਧਣ ਵਾਲੇ ਜ਼ਮੀਨੀ ਕਵਰ ਕਰਨ ਵਾਲੇ ਪੌਦਿਆਂ ਦੀ ਸਿਫਾਰਸ਼ ਕੀਤੀ ਜਾਂਦੀ ਹੈ, ਜੋ ਅੱਗ ਦੇ ਲਚਕੀਲੇਪਣ ਦਾ ਸਮਰਥਨ ਕਰਦੇ ਹਨ ਅਤੇ ਈਧਣ ਦੀ ਮਾਤਰਾ ਵਿੱਚ ਘੱਟ ਹੁੰਦੇ ਹਨ। ਕਿਸੇ ਉਤਪਾਦਕ ਨਾਲ ਗੱਲ ਕਰੋ ਕਿ ਤੁਹਾਡੀ ਰੱਖਿਆਯੋਗ ਸਥਾਨ ਲਈ ਕਿਹੜੇ ਪੌਦੇ ਕੰਮ ਕਰਨਗੇ।

100 ਫੁੱਟ

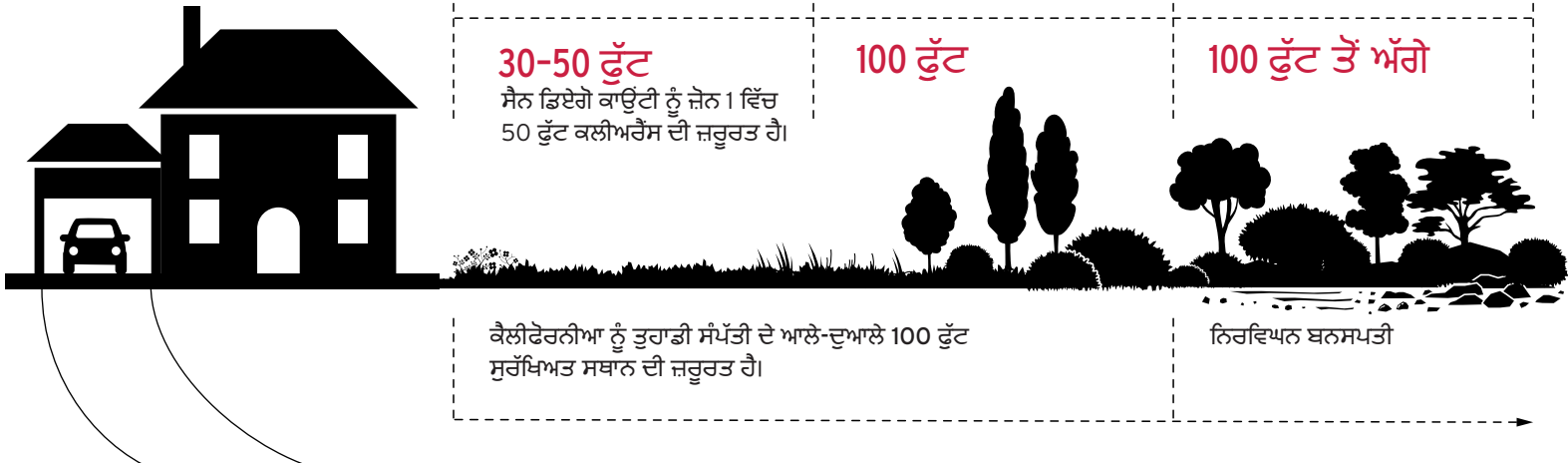
ਕੈਲੀਫੋਰਨੀਆ ਨੂੰ ਤੁਹਾਡੀ ਸੰਪੱਤੀ ਦੇ ਆਲੇ-ਦੁਆਲੇ 100 ਫੁੱਟ ਸੁਰੱਖਿਅਤ ਸਥਾਨ ਦੀ ਜ਼ਰੂਰਤ ਹੈ।

ਜ਼ੋਨ 3

ਖਤਰੇ ਵਿੱਚ ਪੈਣ ਵਾਲੀਆਂ ਨਸਲਾਂ ਅਤੇ ਨਿਵਾਸ ਸਥਾਨਾਂ ਨੂੰ ਸ਼ਾਮਲ ਕਰਨ ਵਾਲੀ ਦੇਸੀ ਬਨਸਪਤੀ ਨੂੰ ਸੰਸ਼ੋਧਿਤ ਕਰਨ ਤੋਂ ਪਹਿਲਾਂ ਵਾਤਾਵਰਣ ਨਿਯਮਿਤ ਏਜੰਸੀਆਂ ਨਾਲ ਜਾਂਚ ਕਰੋ।

100 ਫੁੱਟ ਤੋਂ ਅੱਗੇ

ਨਿਰਵਿਘਨ ਬਨਸਪਤੀ



ਗ੍ਰਾਂਟਾਂ ਸਮੁਦਾਇਕ ਸੁਰੱਖਿਆ ਦੇ ਨਿਰਮਾਣ ਵਿੱਚ ਮਦਦ ਕਰਦੀਆਂ ਹਨ

ਇੱਕ ਦਹਾਕੇ ਤੋਂ ਵੱਧ ਸਮੇਂ ਤੋਂ, SDG&E ਦੀ ਸੁਰੱਖਿਅਤ ਸੈਨ ਡਿਏਗੋ ਚੈਰੀਟੇਬਲ ਦੇਣ ਵਾਲੀ ਪਹਿਲਕਦਮੀ ਨੇ ਅਮਰੀਕੀ ਰੈੱਡ ਕਰਾਸ, 211 ਸੈਨ ਡਿਏਗੋ, 211 ਔਰੇਂਜ ਕਾਉਂਟੀ, ਸੈਨ ਨਾਲ ਸਮੁਦਾਇਕ ਭਾਈਵਾਲੀ ਰਾਹੀਂ ਪਹਿਲੇ ਜਵਾਬ ਦੇਣ ਵਾਲੇ ਲੋਕਾਂ, ਐਮਰਜੈਂਸੀ ਤਿਆਰੀਆਂ, ਬਚਾਅਯੋਗ ਸਥਾਨ ਅਤੇ ਜੰਗਲੀ ਅੱਗ ਦੀ ਸੁਰੱਖਿਆ ਸੰਬੰਧੀ ਸਿੱਖਿਆ ਨੂੰ ਸਮਰਥਨ ਦੇਣ ਲਈ ਗ੍ਰਾਂਟਾਂ ਪ੍ਰਦਾਨ ਕੀਤੀਆਂ ਹਨ। ਡਿਏਗੋ ਰੀਜਨਲ ਫਾਇਰ ਫਾਊਂਡੇਸ਼ਨ, ਸੈਨ ਡਿਏਗੋ ਫਾਇਰ ਰੈਸਕਿਊ ਫਾਊਂਡੇਸ਼ਨ, ਬਰਨ ਇੰਸਟੀਚਿਊਟ, ਅੰਤਰ ਕਬਾਇਲੀ ਲੌਗ ਟਰਮ ਰਿਕਵਰੀ ਫਾਊਂਡੇਸ਼ਨ, ਕਮਿਊਨਿਟੀ ਐਮਰਜੈਂਸੀ ਰਿਸਪਾਂਸ ਟੀਮਾਂ (ਸੀ.ਈ.ਆਰ.ਟੀ.), ਕਬਾਇਲੀ ਐਮਰਜੈਂਸੀ ਰਿਸਪਾਂਸ ਟੀਮਾਂ, ਫਾਇਰ ਸੇਫ਼ ਕੌਂਸਲ ਅਤੇ ਹੋਰ ਗੈਰ-ਲਾਭਕਾਰੀ ਸੰਸਥਾਵਾਂ। sdge.com/safe 'ਤੇ ਹੋਰ ਜਾਣੋ।



& ਜੰਗਲੀ ਅੱਗ
ਤੋਂ ਸੁਰੱਖਿਆ

ਸਾਨੂੰ ਇਸ ਪਤੇ 'ਤੇ
ਫਾਲੋ ਕਰੋ:



ਪੀ.ਓ. ਬਾਕਸ 129831 | ਸੈਨ ਡਿਏਗੋ, ਕੈਲੀਫੋਰਨੀਆ 92112-9831 | 800-411-7343

©2021 ਸੈਨ ਡਿਏਗੋ ਗੈਸ ਐਂਡ ਇਲੈਕਟ੍ਰਿਕ ਕੰਪਨੀ। ਟ੍ਰੇਡਮਾਰਕ ਉਹਨਾਂ ਦੇ ਸੰਬੰਧਿਤ ਮਾਲਕਾਂ ਦੀ ਸੰਪਤੀ ਹਨ। ਸਾਰੇ ਹੱਕ ਰਾਖਵੇਂ ਹਨ। S2110025 1021