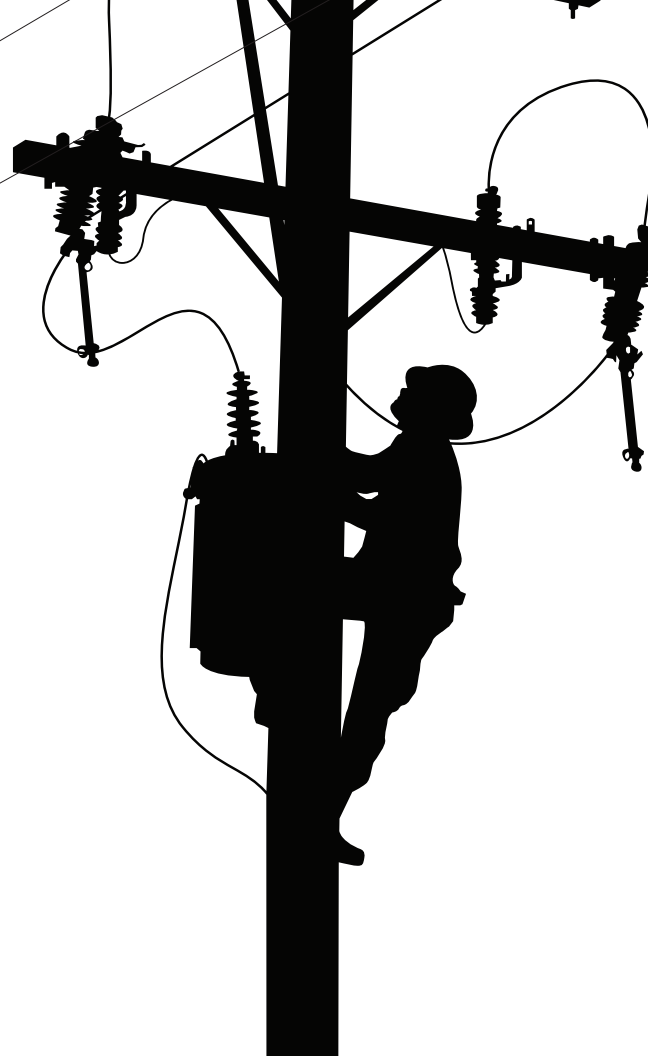


DIE WALDBRANDSAISON HAT BEGONNEN

BEREITEN SIE IHREN HAUSHALT JETZT VOR



**& SICHERHEIT BEI
WALDBRÄNDEN**



UNSER ENGAGEMENT GILT IHRER SICHERHEIT

In den letzten Jahren gab es in Kalifornien einige der verheerendsten Waldbrände aller Zeiten. SDG&E® unternimmt alle Anstrengungen, um die Region vor der Bedrohung durch Waldbrände zu schützen. Die Sicherheit unserer Kunden, Mitarbeiter und Gemeinden hat für uns oberste Priorität. Deshalb verbessern und verstärken wir kontinuierlich unsere bestehenden Anlagen und Strukturen.



MEHR ALS

100

Kameras überwachen Wetter und Brände.



MEHR ALS

220

Wetterstationen liefern Messwerte zu Windgeschwindigkeit, Luftfeuchtigkeit und Temperatur.



26.000

hölzerne Strommasten sind durch feuerfeste Stahlmasten ersetzt worden.



455.000

Bäume in der Nähe von SDG&E-Stromleitungen wurden inspiziert und beschnitten.



33

Drohnen führen ganzjährig Inspektionen von Strom- und Gasleitungen aus der Luft durch.



6

Hubschrauber, die bei Waldbränden für Sicherheit sorgen und die Überwachung von Stromleitungen unterstützen.



Dies ist jedoch noch nicht alles. Wenn gefährliche Bedingungen herrschen, können wir als letztes Mittel den Strom abschalten, um Sie und Ihre Gemeinde zu schützen. Dies wird als **Stromabschaltung für die öffentliche Sicherheit (Public Safety Power Shutoff, PSPS) bezeichnet**. Zusätzliche Sicherheitsvorkehrungen bei Waldbränden sollen die Auswirkungen auf die Kunden und die mögliche Entzündung von Waldbränden verringern.

WAS IST EINE STROMABSCHALTUNG FÜR DIE ÖFFENTLICHE SICHERHEIT?

SDG&E überwacht die Bedingungen für Brände mit hohem Risiko. Dazu gehören unter anderem:



STARKE WINDE
(einschließlich
Rote-Flaggen-
Warnungen)



**WENIG
FEUCHTIGKEIT**



**TROCKENE
VEGETATION**
die als Brennmaterial
dienen kann



BRANDGEFAHR
für die elektrische
Infrastruktur



**BEOBSACHTUNGEN
VOR ORT**

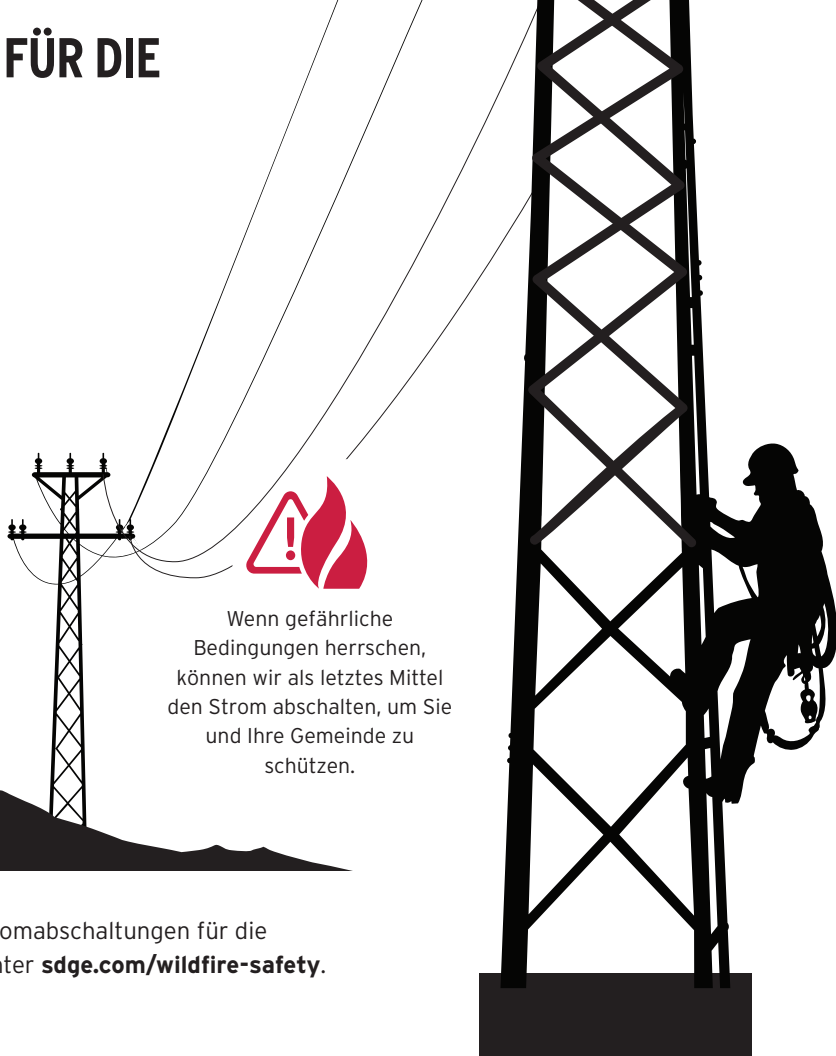


**RISIKO FÜR
DIE
ÖFFENTLICHE
SICHERHEIT**








Wenn gefährliche
Bedingungen herrschen,
können wir als letztes Mittel
den Strom abschalten, um Sie
und Ihre Gemeinde zu
schützen.

Weitere Informationen über die Stromabschaltungen für die öffentliche Sicherheit finden Sie unter [sdge.com/wildfire-safety](https://www.sdge.com/wildfire-safety).

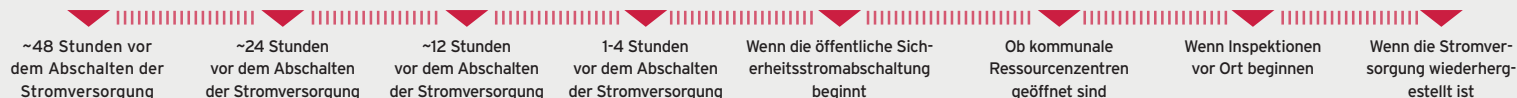


WIE WIRD EINE STROMABSCHALTUNG FÜR DIE ÖFFENTLICHE SICHERHEIT ENTSCIEDEN?

Prozess der Stromabschaltung für die öffentliche Sicherheit

7-10 Tage im Voraus	3-6 Tage im Voraus	2 Tage im Voraus	1 Tag im Voraus	Am Tag der Stromabschaltung	Stromwiederherstellung
 <p>Wenn die Vorhersagen auf gefährliche Bedingungen hindeuten, überwacht SDG&E das Brandrisiko und die möglichen Auswirkungen.</p>	 <p>SDG&E wertet die Wettervorhersage aus und passt das Potenzial für Waldbrände entsprechend an.</p>	 <p>SDG&E beginnt mit der Benachrichtigung von Kunden, die von einer möglichen Stromabschaltung für die öffentliche Sicherheit betroffen sein könnten, einschließlich kritischer Einrichtungen und Kunden für die medizinische Grundversorgung sowie bundesstaatliche, regionale und städtische Behörden.</p>	 <p>SDG&E überwacht weiterhin die Wetterbedingungen, kommuniziert mit den betroffenen Gemeinden und koordiniert sich mit den Ersthelfern und öffentlichen Sicherheitsbehörden.</p>	 <p>SDG&E benachrichtigt betroffene Gemeinden sowie Behörden und Sicherheitseinrichtungen, dass der Strom abgeschaltet wurde.</p>	 <p>Sobald die Wetterbedingungen sicher sind, wird SDG&E mit der Wiederherstellung der Stromversorgung beginnen. Einsatzkräfte vor Ort und aus der Luft werden Freileitungen überprüfen, um sicherzustellen, dass diese nicht durch starke Winde beschädigt wurden und sicher betrieben werden können.</p>

Zeitplan für Benachrichtigungen (falls möglich)



Wenn wir davon ausgehen, dass die Stromversorgung für einen längeren Zeitraum unterbrochen wird, können wir in den betroffenen Gebieten kommunale Ressourcenzentren bzw. Informationszentren einrichten.

INFORMIEREN SIE SICH, WOHNEN SIE BEI EINEM LÄNGEREN STROMAUSFALL GEHEN MÜSSEN.

Eine Stromabschaltung für die öffentliche Sicherheit kann so lange dauern, bis keine Brandgefahr mehr besteht.

Wir können jedes unserer kommunalen Ressourcenzentren in den betroffenen Gebieten öffnen.

Diese Einrichtungen dienen als Anlaufstellen, an denen die betroffenen Einwohner Bereitschaftsmaterial, Eis, Wasser, Snacks, Ladegeräte für Autos, kleine Solarbatterien und Funkgeräte erhalten und aktuelle Informationen über Stromausfälle erhalten können.



Eine vollständige Liste der kommunalen Ressourcenzentren, einschließlich der Namen und Adressen der Einrichtungen, finden Sie unter sdge.com/resource-centers.

PASSEN SIE AUF SICH AUF – WERDEN SIE AKTIV

Denken Sie nach. Überlassen Sie Ihre Sicherheit nicht dem Zufall. Ergreifen Sie jetzt Maßnahmen, um sich auf jeden Ernstfall vorzubereiten.



Entwickeln Sie einen Notfallplan

Legen Sie einen Treffpunkt für Ihre Familie, sichere Wege und Schutzräume fest und informieren Sie diese, welche Maßnahmen Sie ergreifen werden. Besprechen und üben Sie den Plan mit Ihrer Familie, einschließlich Ihrer Kinder.



Bereiten Sie eine Notfallausrüstung vor

Halten Sie das Nötigste griffbereit. Vergewissern Sie sich, dass Ihre Hausapotheke die Dinge enthält, die Sie und Ihre Familie benötigen, auch für Ihre Haustiere, ältere Menschen und Menschen mit Behinderungen. Bewahren Sie diese in leicht zu transportierenden Behältern wie Rucksäcken oder Kunststoffkisten auf. Sehen Sie die beiliegende Checkliste.



Laden Sie unsere PSPS-App: „Alerts by SDG&E“ herunter

Informieren Sie sich über Stromabschaltungen für die öffentliche Sicherheit (Public Safety Power Shutoffs - PSPS), bevor, während und nachdem diese Ereignisse eintreten. Besuchen Sie sdge.com/pspsapp, um die App herunterzuladen oder mehr zu erfahren.

Unabhängig von den Umständen unternehmen wir alle Anstrengungen, um mit Ihnen in Kontakt zu treten.

Aktualisieren Sie Ihre Kontaktinformationen

Gehen Sie zu sdge.com/MyAccount. Klicken Sie auf „Manage Your Contact Info“ (Kontaktinformationen verwalten), und aktualisieren Sie Ihre Kontaktinformationen, einschließlich Ihrer E-Mail-Adresse.



Melden Sie sich für Stromausfall-Benachrichtigungen an

Bleiben Sie auf dem Laufenden, damit wir für Ihre Sicherheit sorgen können. Dieses Verfahren gilt auch für PSPS, nicht nur für Waldbrände. Vergewissern Sie sich zunächst, dass Ihre Kontaktinformationen auf dem neuesten Stand sind. Besuchen Sie sdge.com/notifications.



Nehmen Sie an unserer Resilienz-Umfrage teil und erhalten Sie Tipps

Wir haben eine kurze Reihe an Fragen für individuelle Empfehlungen für Sie und Ihre Angehörigen ausgearbeitet. Nach dem Ausfüllen des Fragebogens können Sie eine gemeinnützige Organisation auswählen, an die SDG&E in Ihrem Namen eine Spende in Höhe von 20 Dollar leisten wird. Erfahren Sie mehr unter sdge.com/prepared.

SEIEN SIE VORBEREITET - SCHAFFEN SIE EINEN ZU SCHÜTZENDEN BEREICH

Minimieren Sie das Risiko für Ihr Haus, indem Sie die Vegetationsfläche um Ihr Haus herum so verändern, dass diese einem Waldbrand standhält.

ZONE 1

Der Bereich, der Ihrem Haus am nächsten liegt, sollte ausreichend groß sein und niedrig wachsende und feuerhemmende Pflanzen enthalten, wie z. B. Rasen, Gemüsegärten, Blumenbeete oder solche, die von Ihrer örtlichen Baumschule empfohlen werden.

**10 m bis 15 m
(30 bis 50 ft.)**

San Diego County verlangt einen Abstand von 15 m (50 Fuß) in der Zone 1.

In Kalifornien ist ein Schutzabstand von 30 m (100 Fuß) um Ihr Grundstück erforderlich.

ZONE 2

In dieser Zone werden niedrig wachsende Bodendecker empfohlen, die die Widerstandsfähigkeit gegen Feuer unterstützen und ein geringes Brennstoffvolumen aufweisen. Sprechen Sie mit einem Gärtner darüber, welche Pflanzen für Ihren Schutzbereich geeignet sind.

30 m (100 ft.)

ZONE 3

Erkundigen Sie sich bei den zuständigen Umweltbehörden, bevor Sie die einheimische Vegetation verändern, da zu dieser auch gefährdete Arten und Lebensräume gehören könnten.

**Jenseits von
30 m (100 ft.).**

Ungestörte Vegetation



ZUSCHUSS TRAGEN ZUR SICHERHEIT DER GEMEINSCHAFT BEI

Seit mehr als einem Jahrzehnt gewährt die gemeinnützige Spendeninitiative „Safe San Diego“ von SDG&E Zuschüsse zur Unterstützung von Ersthelfern, zur Notfallvorsorge, zu schützendem Bereich und zur Brandschutzerziehung durch Gemeindepartnerschaften mit dem Amerikanischen Roten Kreuz, 211 San Diego, 211 Orange County, der San Diego Regional Fire Foundation, der San Diego Fire Rescue Foundation, dem Burn Institute, der Inter Tribal Long Term Recovery Foundation, Community Emergency Response Teams (CERTs), Tribal Emergency Response Teams, Fire Safe Councils und anderen gemeinnützigen Organisationen. Erfahren Sie mehr auf sdge.com/safe.



**& SICHERHEIT BEI
WALDBRÄNDEN**

Folgen Sie uns auf:



P.O. Box 129831 | San Diego, CA 92112-9831 | 800-411-7343

© 2021 San Diego Gas & Electric Company. Die Marken sind Eigentum der jeweiligen Inhaber. Alle Rechte vorbehalten. S2110025 1021